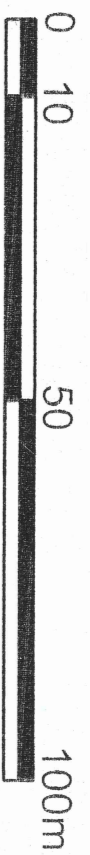


PROJEKT

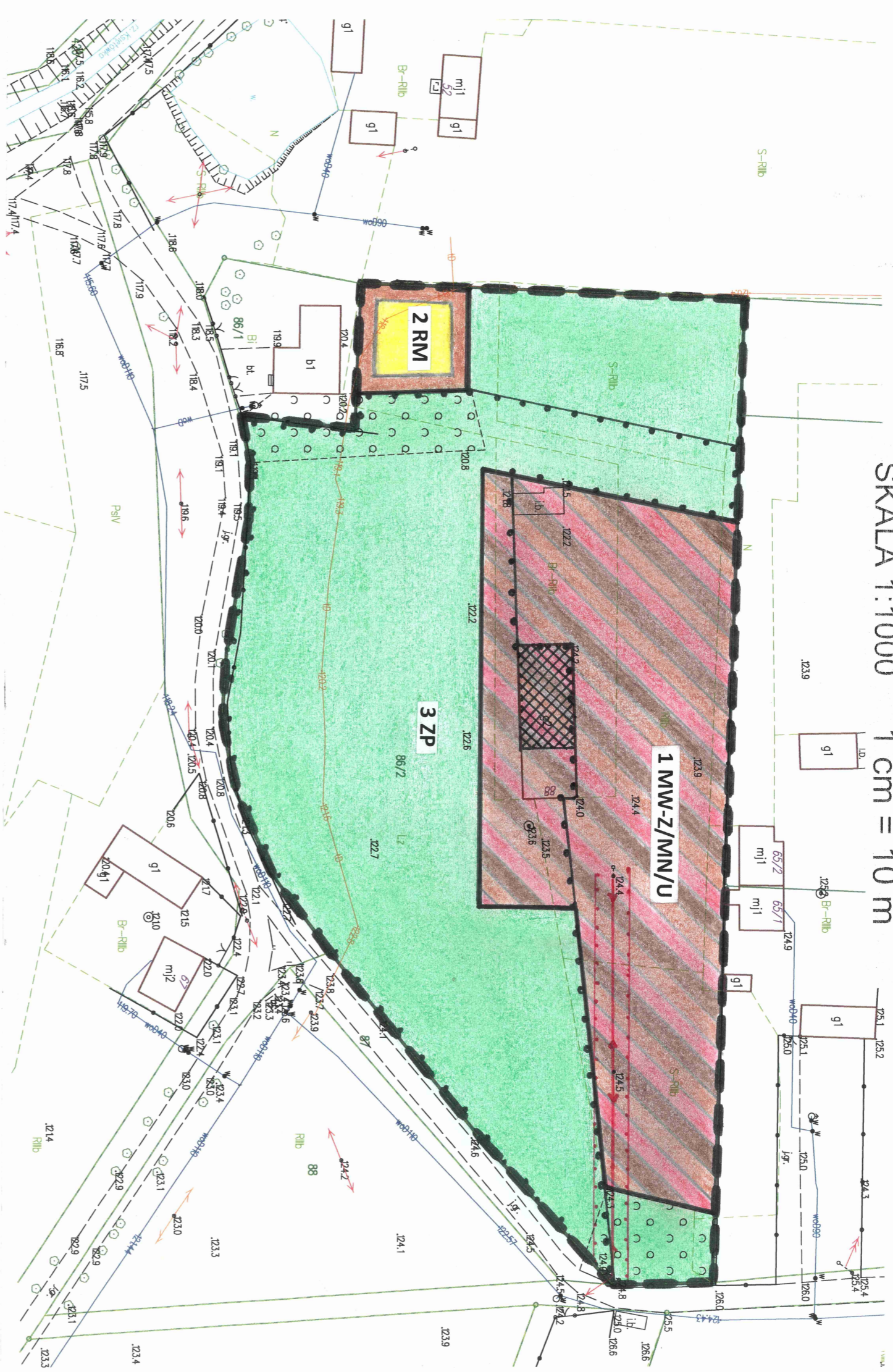
MIJSCOWEGO PLANU ZAGOSPODAROWANA PRZESTRZENNEGO DLA DZIAŁKI NR 86/2 W MIJSCOWOŚCI KSIĘTE, GMINA ŚWIEDZIEBNA



rysunek projektu planu



SKALA 1:1000 1 cm = 10 m



OZNACZENIA OBOWIĄZUJĄCE:

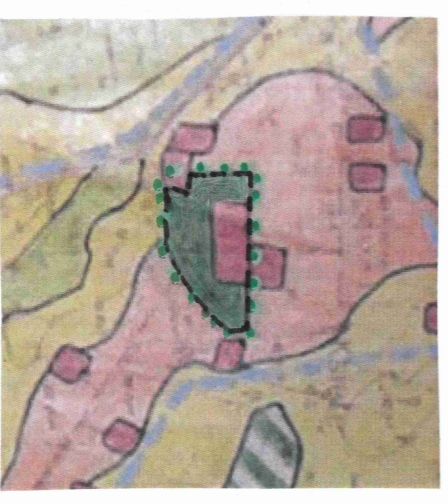
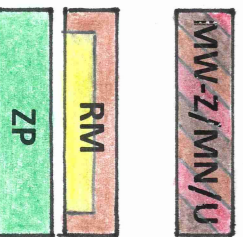
- GRANICE OBSZARU OBJĘTEGO PLANEM
- LINE ROZGRANICZAJĄCE TERENY O RÓŻNYM PRZEZNACZENIU LUB RÓŻNYCH ZASADACH ZAGOSPODAROWANIA
- 2 RM PRZEZNACZENIE TERENÓW OZNACZONE NUMEREM PORZĄDKOWYM I SYMBOLEM LITEROWYM
- GRANICE STREFY OCHRONY KONSERWATORSKIEJ PARKU PODWORSKIEGO

OZNACZENIA INFORMACYJNE:

- PRZEBIEG ISTNIEJĄCEJ NAPONIETRZNEJ LINII ELEKTROENERGETYCZNEJ NISKIEGO NAPIĘCIA (nn 0,4 kv) WRĄZ Z PASEM TECHNICZNYM
- LINE OBRYSU ISTNIEJĄCYCH PIWNIC POZOSTAŁYCH PO BUDYNKU DAWNEGO DWORU

PRZEZNACZENIE TERENÓW:

- TERENY OBIEKTÓW ZAMIESZKANIA ZBIOROWEGO LUB/I ZABUDOWY MIESZKANIOWEJ JEDNORODZINNEJ LUB/I USŁUG
- TERENY ZABUDOWY ZAGRODOWEJ
- TERENY ZIELENI URZĄDZONEJ



- granice terenu objętego planem
- tereny zabudowane lub zainwestowane
- zespoły podworskie
- lasy

AUTOR PROJEKTU PLANU	mgr Piotr Morczyński
ORGAN SPORZĄDZAJĄCY PLAN	WÓJT GMINY ŚWIEDZIEBNA
okres opracowania: 09.2021-05.2022	