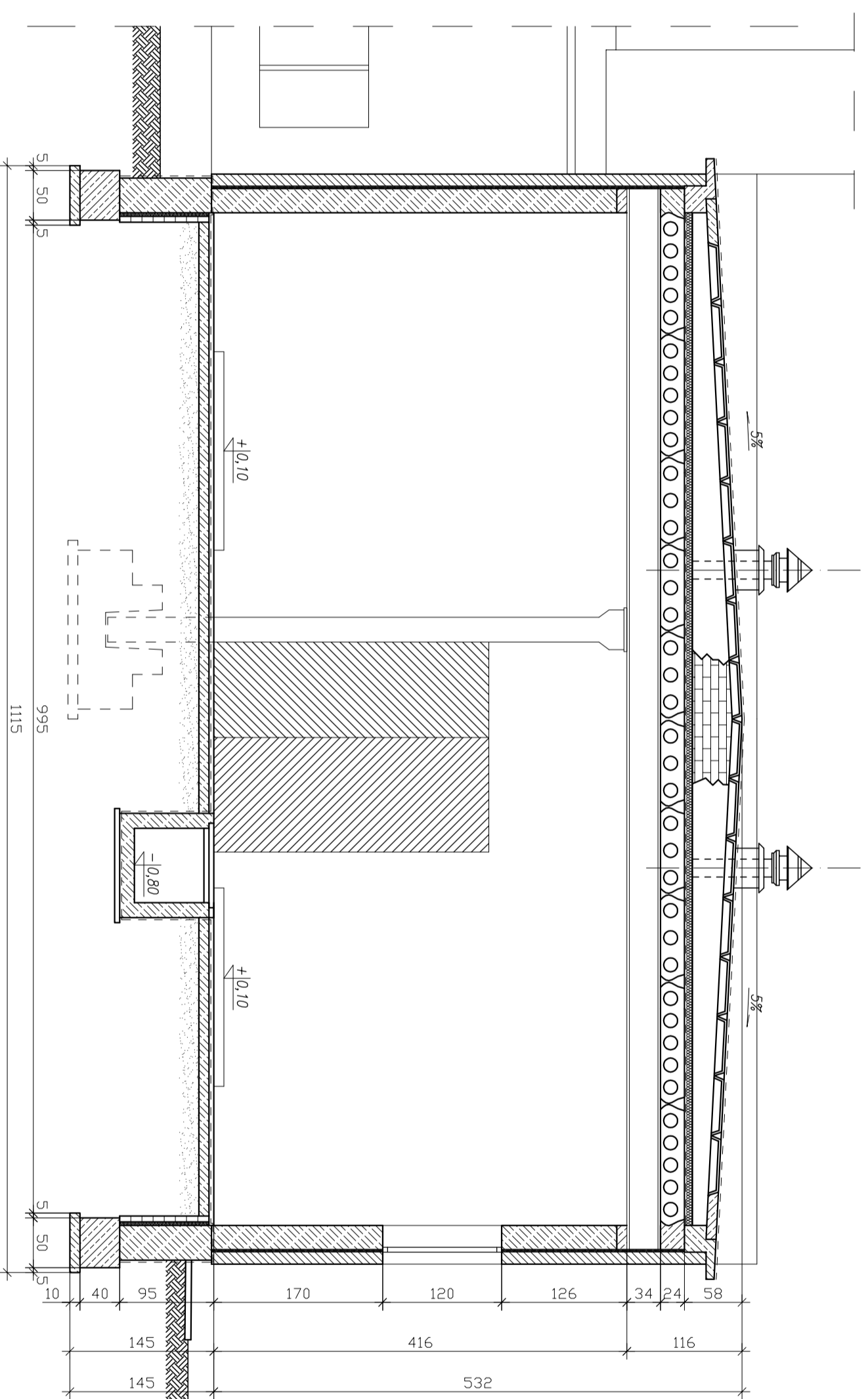
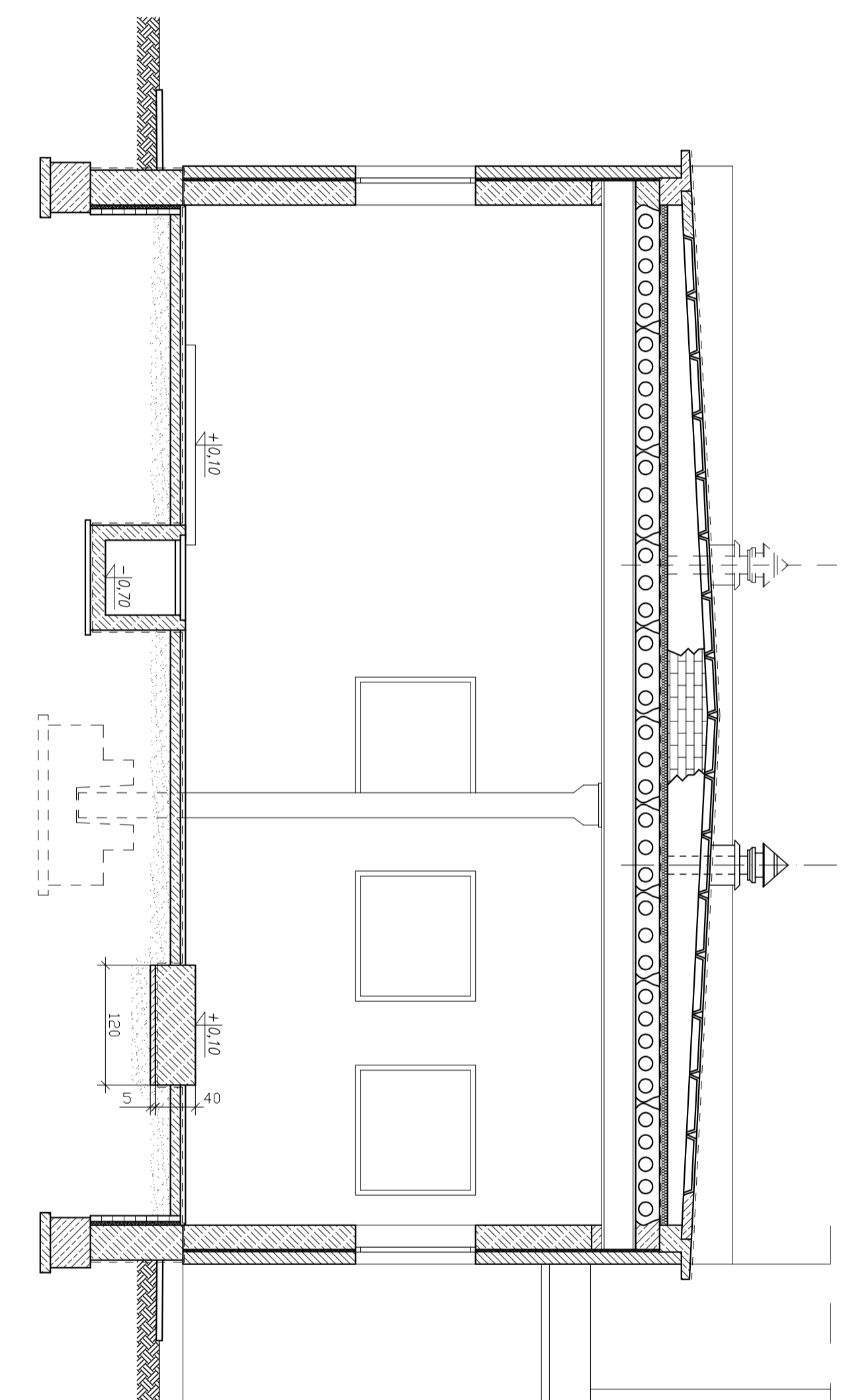


PRZEKRÓJ C-C



PRZEKRÓJ D-D



PRACOWNIA INWESTYCYJNO-PROJEKTOWA INSTALACJI I INŻYNIERII SANITARNEJ
14-200 ILAWA, ul. Ostrołęcka 53, tel./fax (0-89)648-71-51

OBIEKT: Stacja uzdatniania wody

ADRES: Rokiczna Nowa, Gmina Świdziebna

TEMAT: Przekrój C-C oraz D-D - stan istniejący

NR RYSUNKU
4

PROJEKTOWAŁ Inz. Jerzy Kulpański nr upraw. 220/82/OŁ/74/92/OŁ	OPRACOWAŁ Adrian Kulpański ---	KREŚLIŁ Adrian Kulpański ---	SPRAWDZIŁ nr upraw. ---	PODZIAKA 1 : 50 DATA maj 2009r.
---	--------------------------------------	------------------------------------	----------------------------	--