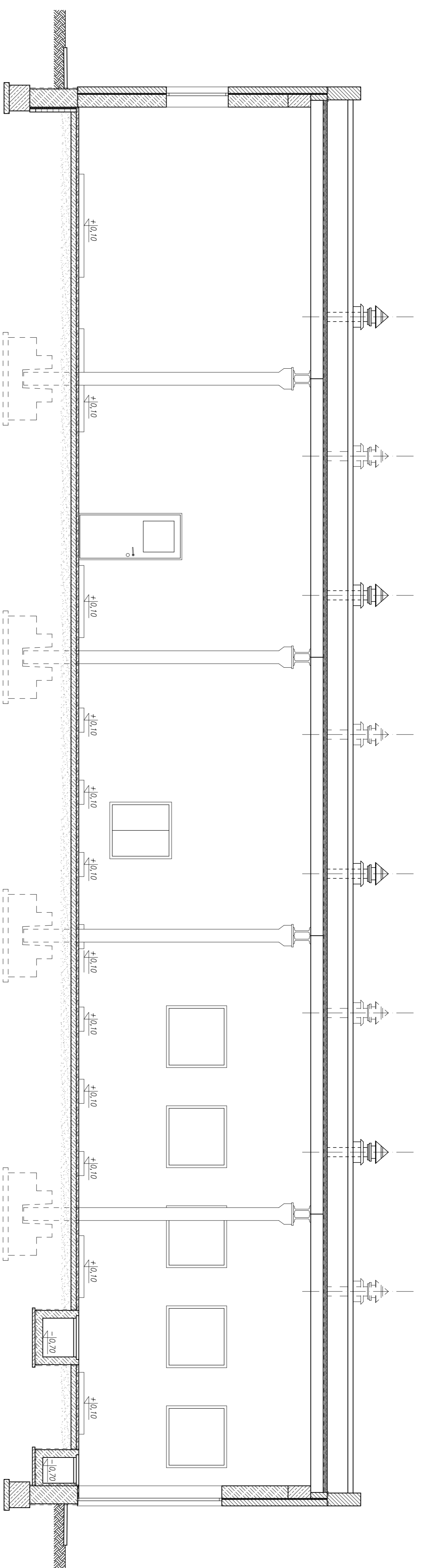
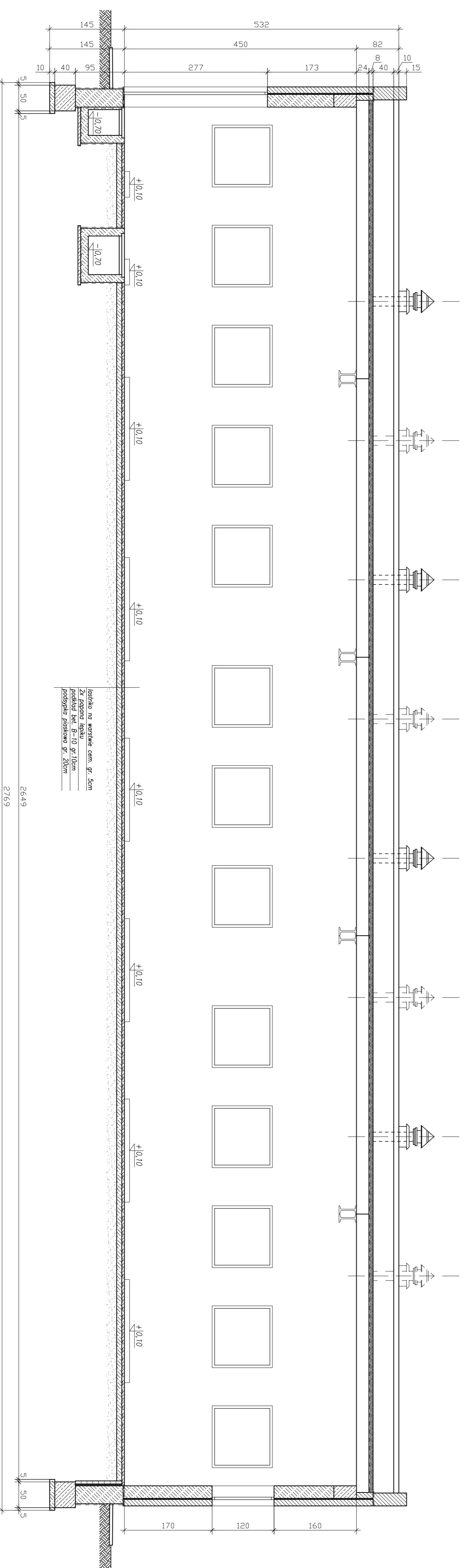


PRZEKRÓJ B - B



PRZEKRÓJ A - A



Wskazanie na przekroje innych stron gr. Schem
2X. Rozmiar linii
przekrojów A-A i B-B 1:0 gr. 1,0mm
podstawa rysowania gr. 2,0mm

INVEKO		PRACOWNIA INWESTYCYJNO-PROJEKTYWNA INSTALACJI I INŻYNIERIA SANITARNA	
OBIEKT: Szpital uzdrowiskowy w 14-200 Łukawki/Odrębian 33A/B/Tank(0-89)46-71-51		NR RYSUNKU 3	
ADRES: Kolonia Nowa, Gmina Świdziałowa		PROJEKTOWAŁ mgr inż. JAROSŁAW KROK	
TEMAT: Przekrój A-A oraz B-B – stan istniejący		OPRACOWAŁ mgr inż. JAROSŁAW KROK	
		KREŚCIŁ mgr inż. JAROSŁAW KROK	
		SPRAWDZIŁ mgr inż. JAROSŁAW KROK	
		PODZIAŁKA 1:1, 5:5	
		DATA maj 2009r.	