

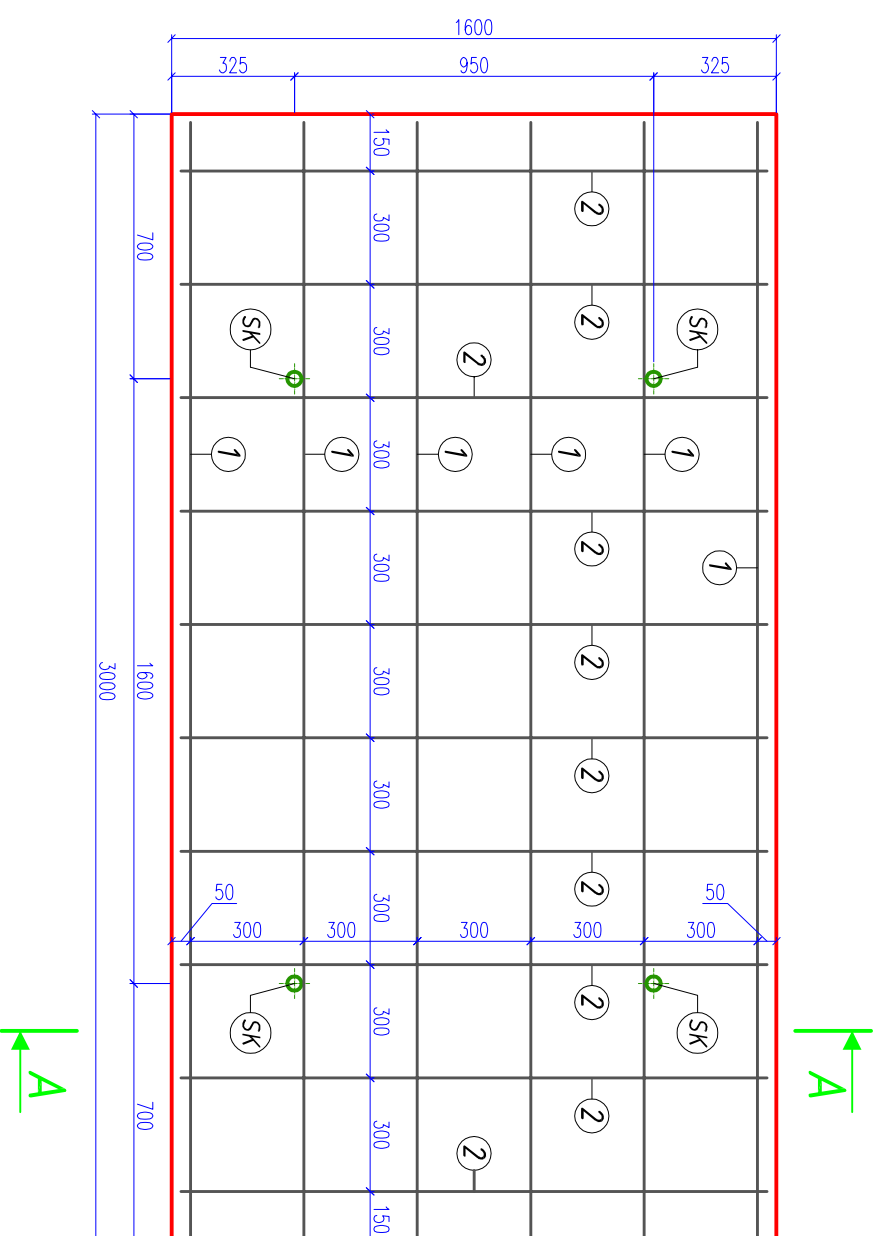
ŚWIELLICA WIEJSKA W OKALEWKU- INSTALACJA C.O. I GAZOWA

Płyta fundamentowa pod zbiornik gazu. Skala 1:20

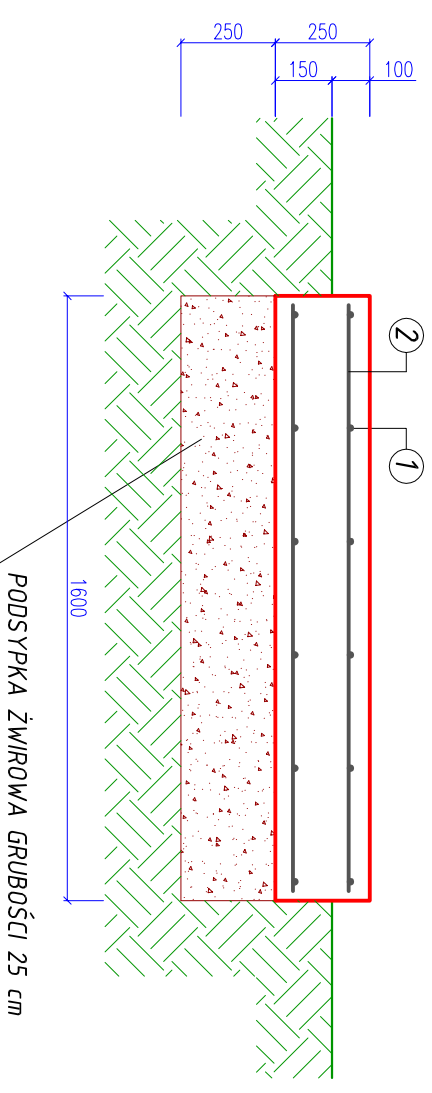
ZESTAWIENIE STALI:

ZBROJENIE KRZYŻOWE Z PRĘTÓW $\phi 10$ mm - STAL A-1(ST3SX) W ROZSTAWIE C0 30 cm


- 1 $\phi 10$ L=2,9 m SZT.12 Lc=34,8 m
- 2 $\phi 10$ L=1,54 m SZT.20 Lc=30,8 m



PRZEKRÓJ A-A



- SK** ŚRUBY KOTWIĄCE - PRZYKŁADOWY ROZSTAW: 1,6m x 0,95m
(ROZSTAW DOSTOSOWAĆ DO TYPU WYBRANEGO ZBIORNIKA)
- PŁYTA ŻELBETOWA Z BETONU KLASY B-20 O GRUBOŚCI 25 cm

 PRACOWNIA INWESTYCYJNO-PROJEKTOWA "INEKO" JERZY KUJAWSKI 14-200 ŁAWA, ul. Ostródzka 53, telefon 0-89/648-71-51, tel. 0-89/648-76-41 http://www.ineko.pl , e-mail: biuro@ineko.pl		
NAZWA ZAMIERZENIA BUDOWLANEGO: INSTALACJA GAZOWA W BUDYNKU ŚWIELLICY WIEJSKIEJ W OKALEWKU		
OBJEKT: ŚWIELLICA WIEJSKA Z ODDZIAŁEM OSP W OKALEWKU		
ADRES OBJEKTU: Okalewko, dz. nr 234/1 i 234/3, obręb Okalewko, gmina Świdziebno, powiat brodnicki, woj. kujawsko-pomorskie		
INWESTOR: Gmina Świdziebno, Świdziebno 92A, 87-335 Świdziebno		
NAZWA ELEMENTU PROJEKTU BUDOWLANEGO: PROJEKT TECHNICZNY		DATA: 15.11.2021r.
RYSUNEK DOTYCZY: Świellica wiejska z oddziałem OSP w Okalewku		
TYTUŁ RYS.: Płyta fundamentowa pod zbiornik gazu		
PROJEKTOWAŁ: branża sanitarna	inż. Jerzy Kujawski Upc. nr: 74/92/OŁ, 479/94/OŁ 220/82/OŁ, 79/92/OŁ	PODZIAŁKA: 1:20
SPRAWDZIŁ: branża sanitarna	mgr inż. Olaf Kujawski Upc. nr: WAM/0001/PWOS/09	BRANŻA: sanitarna
OPRACOWAŁ:	inż. Katarzyna Matkowska Upc. nr: -	NR RYSUNKU: AB-1