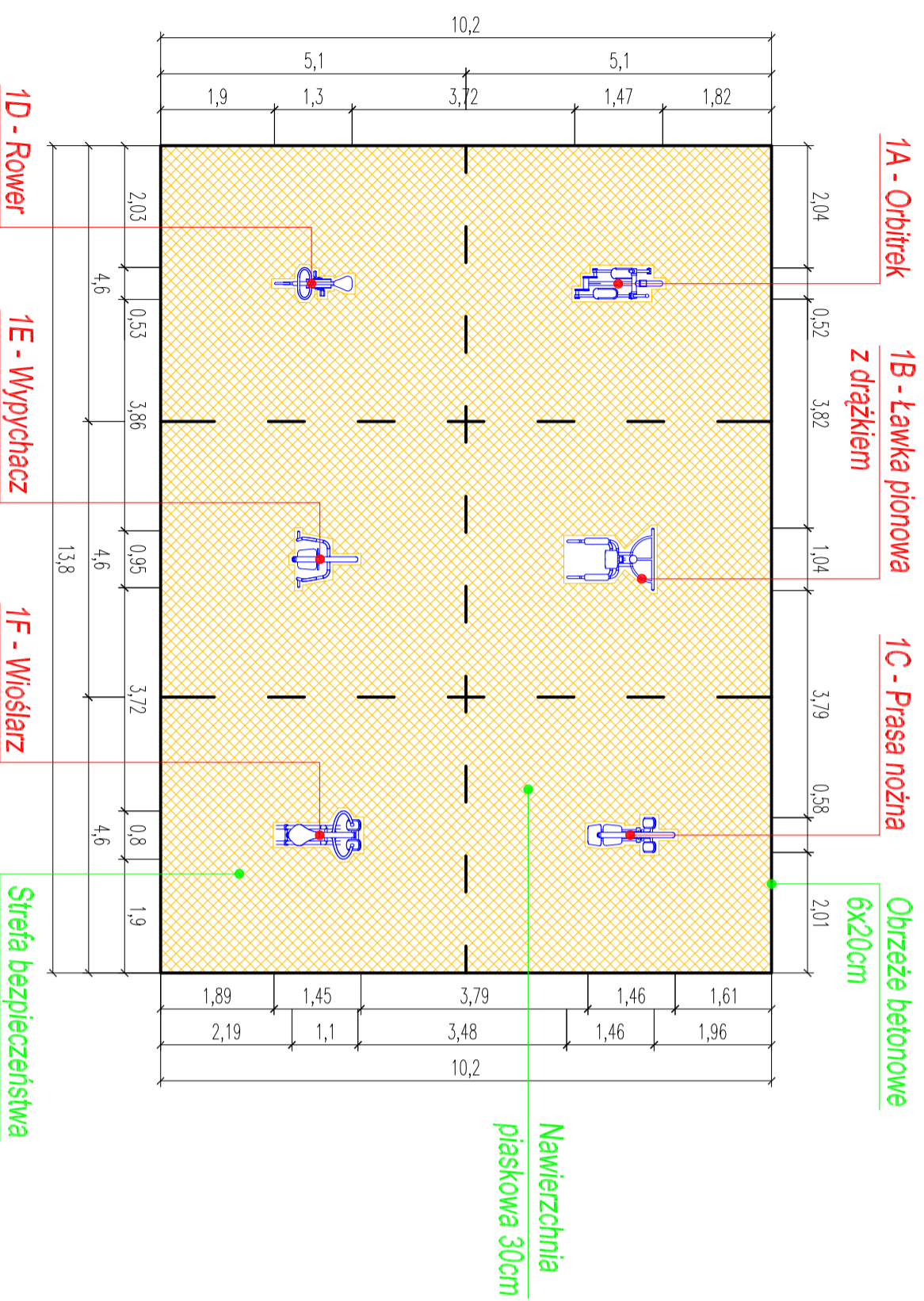


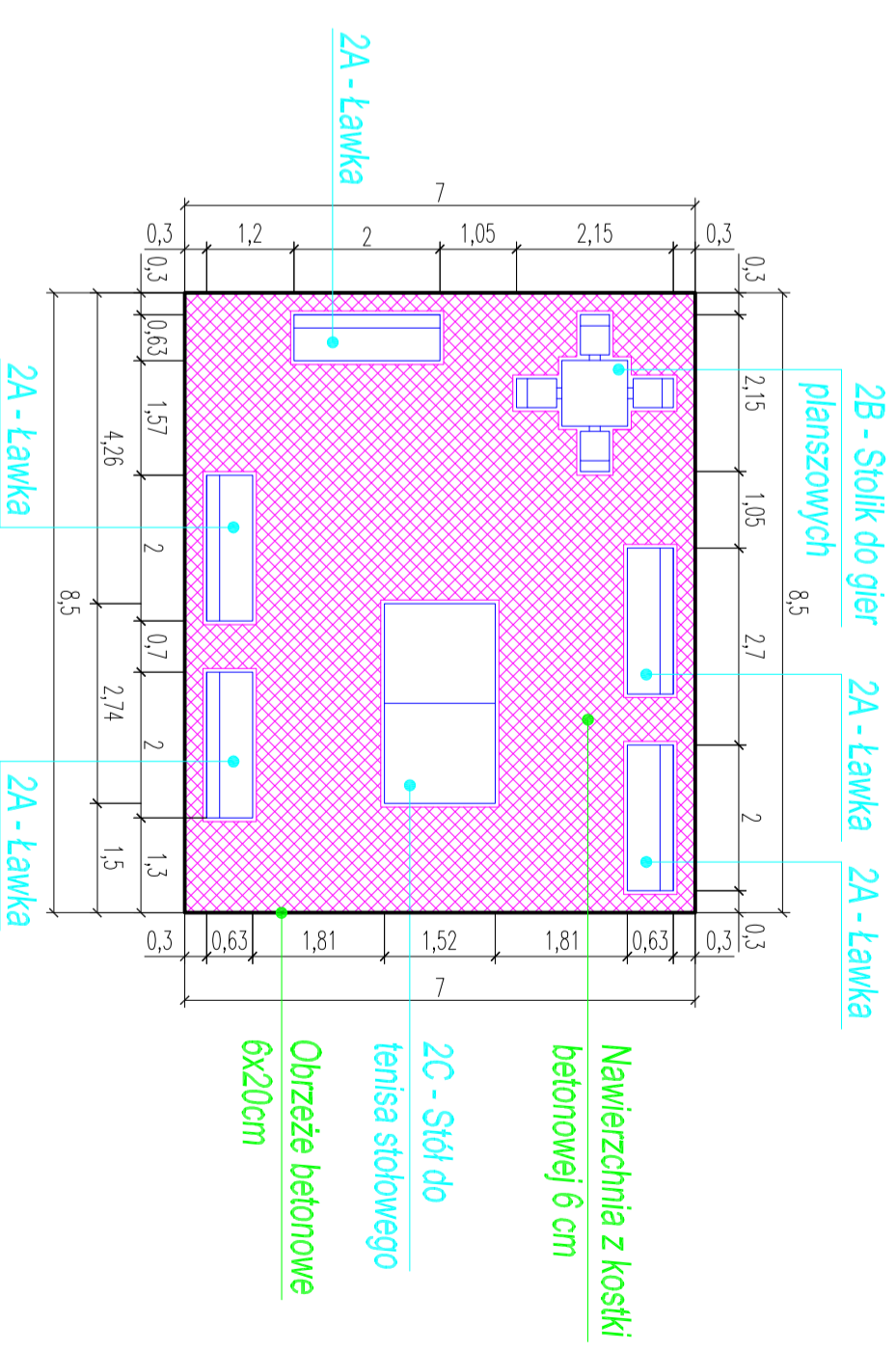
BUDOWA OTWARTEJ STREFY AKTYWNOŚCI W MIEJSCOWOŚCI ŚWIEDZIEBNA

Rzuty obiektów Otwarłej Strefy Aktywności. Skala 1:100

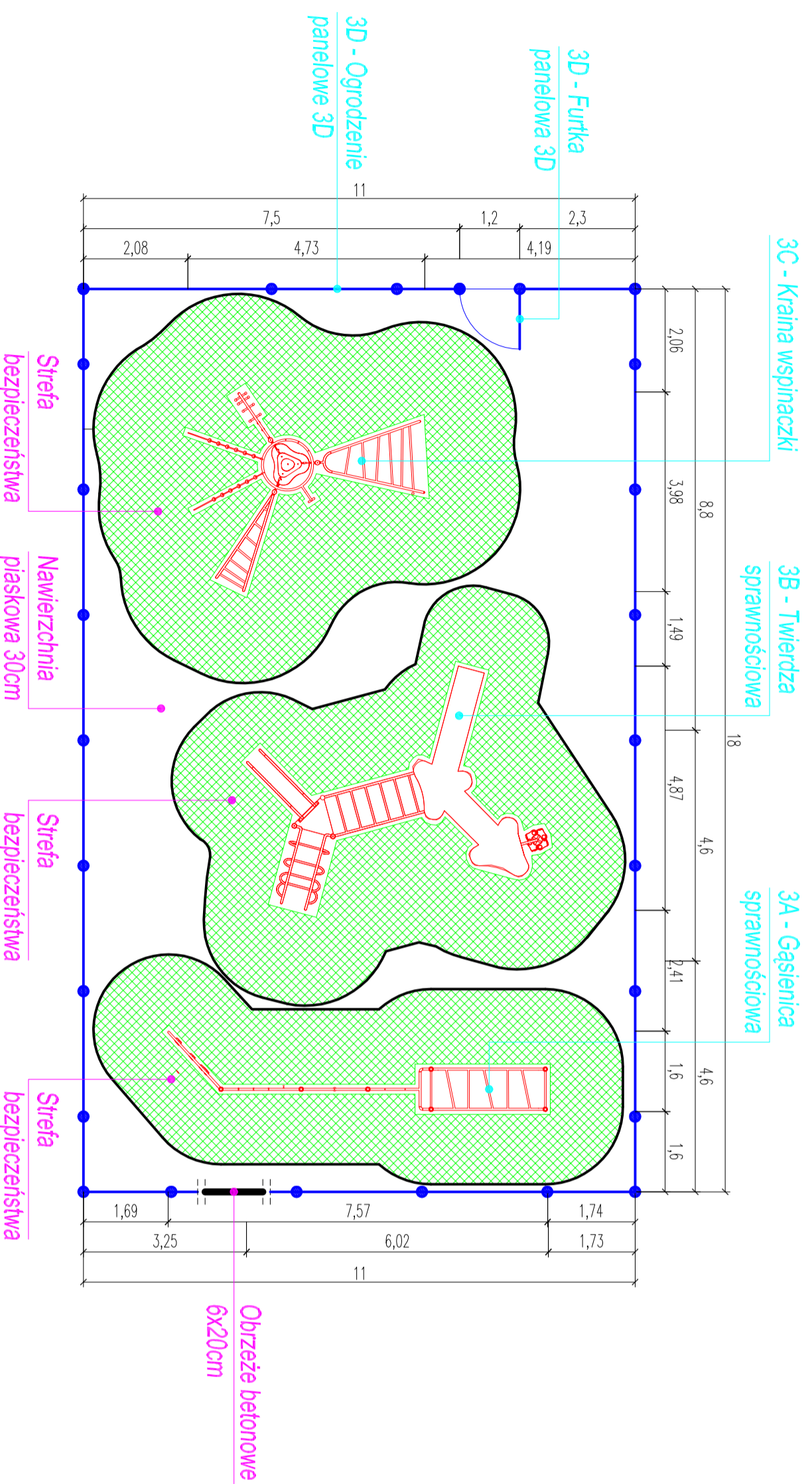
SILOWNIA PLENEROWA



STREFA RELAKSU



PLAC ZABAW O CHARAKTERZE SPRAWNOŚCIOWYM



IMEKO
PRACOWNIA INWESTYCYJNO-PROJEKTOWA "IMEKO" JERZY KUJAWSKI
14-200 ŁAWKA, ul. Odrędzka 53, telefon 0-89/648-71-51, tel. 0-89/648-76-41
<http://www.imeko.pl>, e-mail: biuro@imeko.pl

INWESTYCJA: BUDOWA OTWARTEJ STREFY AKTYWNOŚCI W MIEJSCOWOŚCI ŚWIEDZIEBNA
OBIEKT: SILOWNIA PLENEROWA, STREFA RELAKSU, PLAC ZABAW, DOJŚCIE
ADRES OBIEKTU: Dz. nr 350/2, obręb nr 0014 – Świedziebna, gmina Świedziebna,
powiat brodnicki, woj. kujawsko-pomorskie

INWESTOR: Gmina Świedziebna
ADRES INWESTORA: Świedziebna 92A, 87-335 Świedziebna

OPRACOWANIE: PROJEKT BUDOWLANY DO ZGŁOSZENIA
TEMAT RYS.: Rzuty obiektów Otwarłej Strefy Aktywności

PROJEKTANT
CGÓWNY: inż. Jerzy Kujawski
Upr. nr: 74/92/0L, 479/94/0L
220/82/0L, 79/92/0L

PROJEKTOWAŁ:
mgr inż. arch. Marek Waszczyński
Upr. nr: Bk. nr. 7342/59/94

OPRACOWAŁ:
mgr inż. Marcin Dęyna
Upr. nr: -

KREŚLIŁ:
mgr inż. Marcin Dęyna
Upr. nr: -

DATA: styczeń 2018 r.
PODZIAŁKA: 1:100
BRANŻA: architektoniczno-konstrukcyjna
NR RYSUNKU: 3

Documentacja chroniona Przemem Autorskim Dz. U. Nr. 24, poz. 83 z 23.02.1994 r.
WSZELKIE ZMIANY, POMIĘNIANE, UDOŚTĘPNIANIE OSOBOM TRZECIM BEZ ZGODY AUTORÓW ZABRONIONE