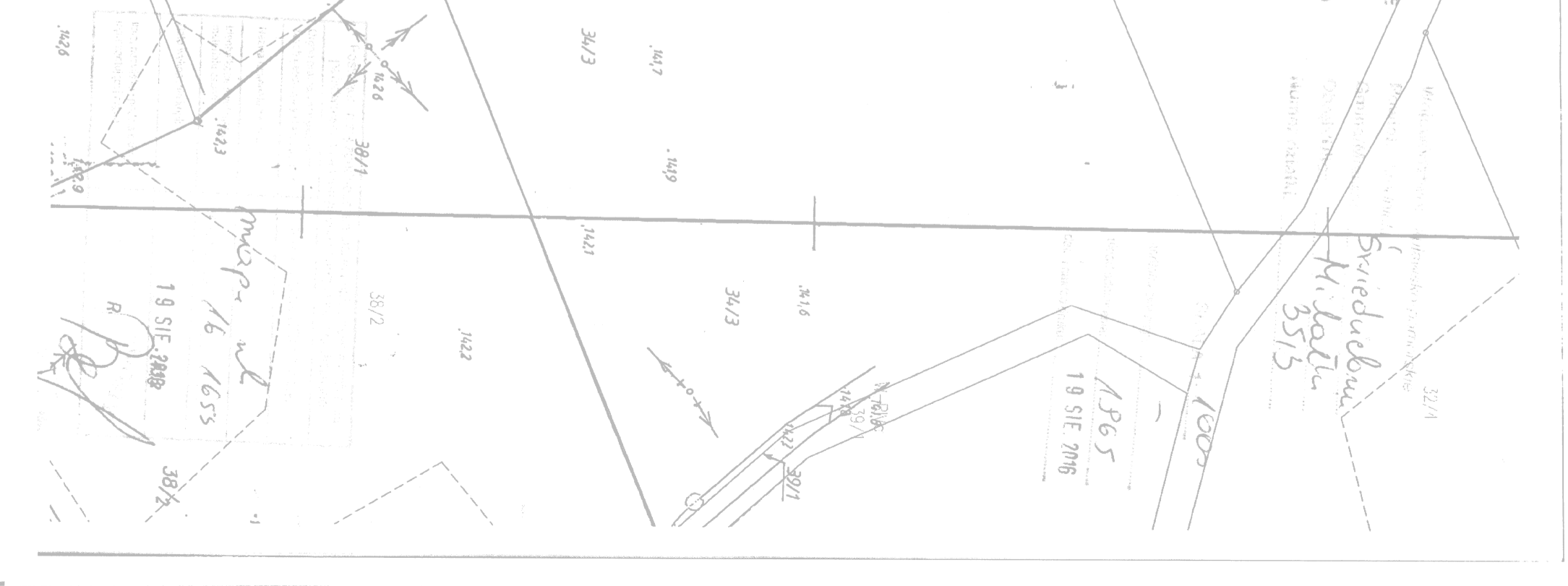
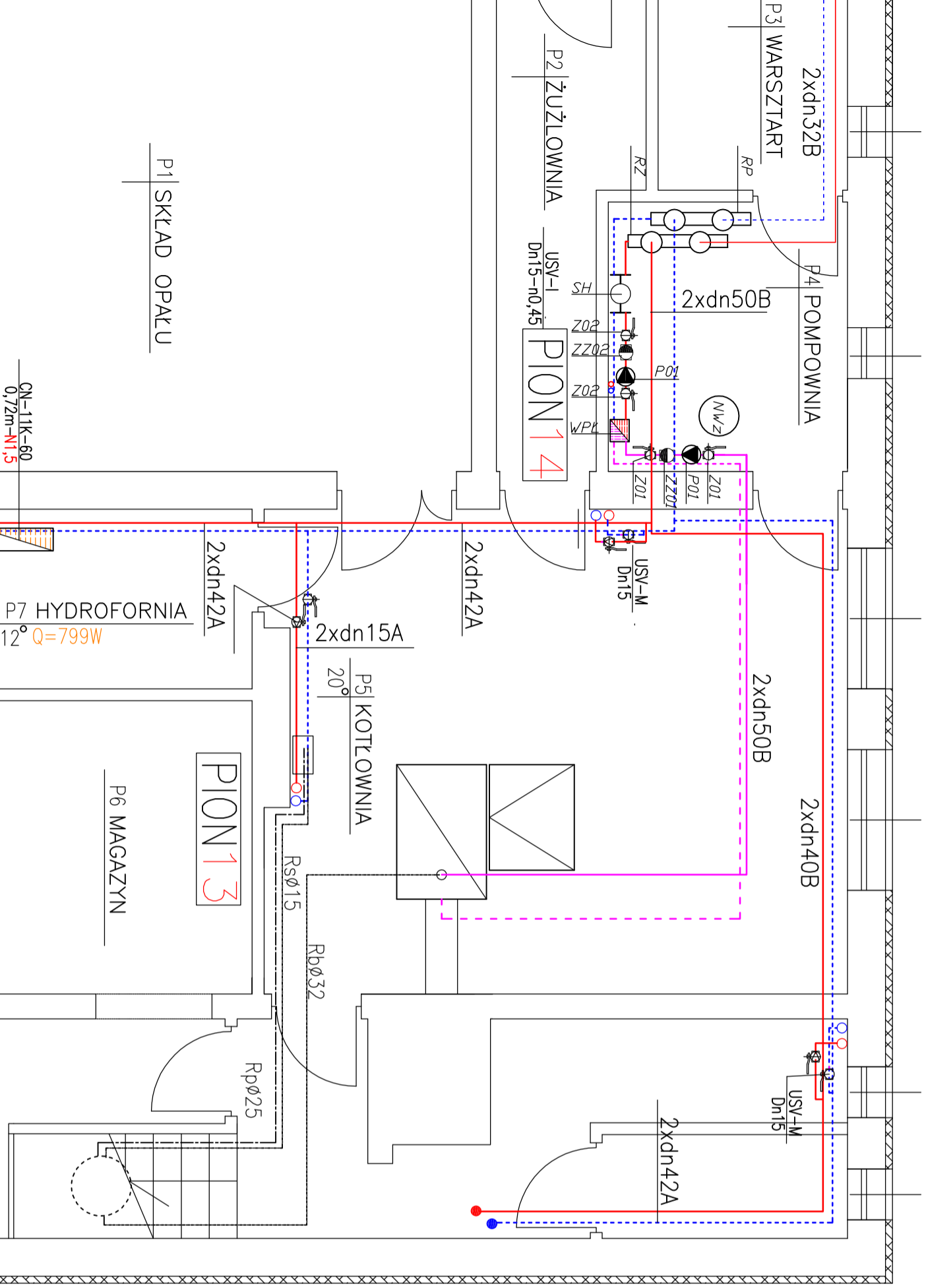


budynki podlegający dociepleniu ścian zewnętrznych i dachu,
malowaniu elewacji, wymianie stłarki okiennej i drzwiowej

PROJEKT ZAGOSPODAROWANIA TERENU	
OPRACOWAŁ	1422
PROJEKTOWAŁ	1423
PRACOWNIA PROJEKTOWANIA I NADZORU WAMAR mgr inż. Krzysztof Kojanus ul. nr 587/74-KUPIŃSKI/5/01	
e-mail: kontakt@pracownia-wamar.pl www.pracownia-wamar.pl	
Chropnia 17, 87-800 Włocławek tel.: +48 601 505 658 / 504 039 974 / 653 910 885	
INWESTYCJA	OBIEKTY 0009 MICHĄKI, JED. EMD, OKAZO, 9 ŚWIEZBERNA, POW. BRODNICKI
BRANŻA	BUDOWLANA
DATA	14-09-2016
FAZA	SKALA
	1:100
IS.01	



Zylqyce cieplne 2xDn32
mieszkalnego

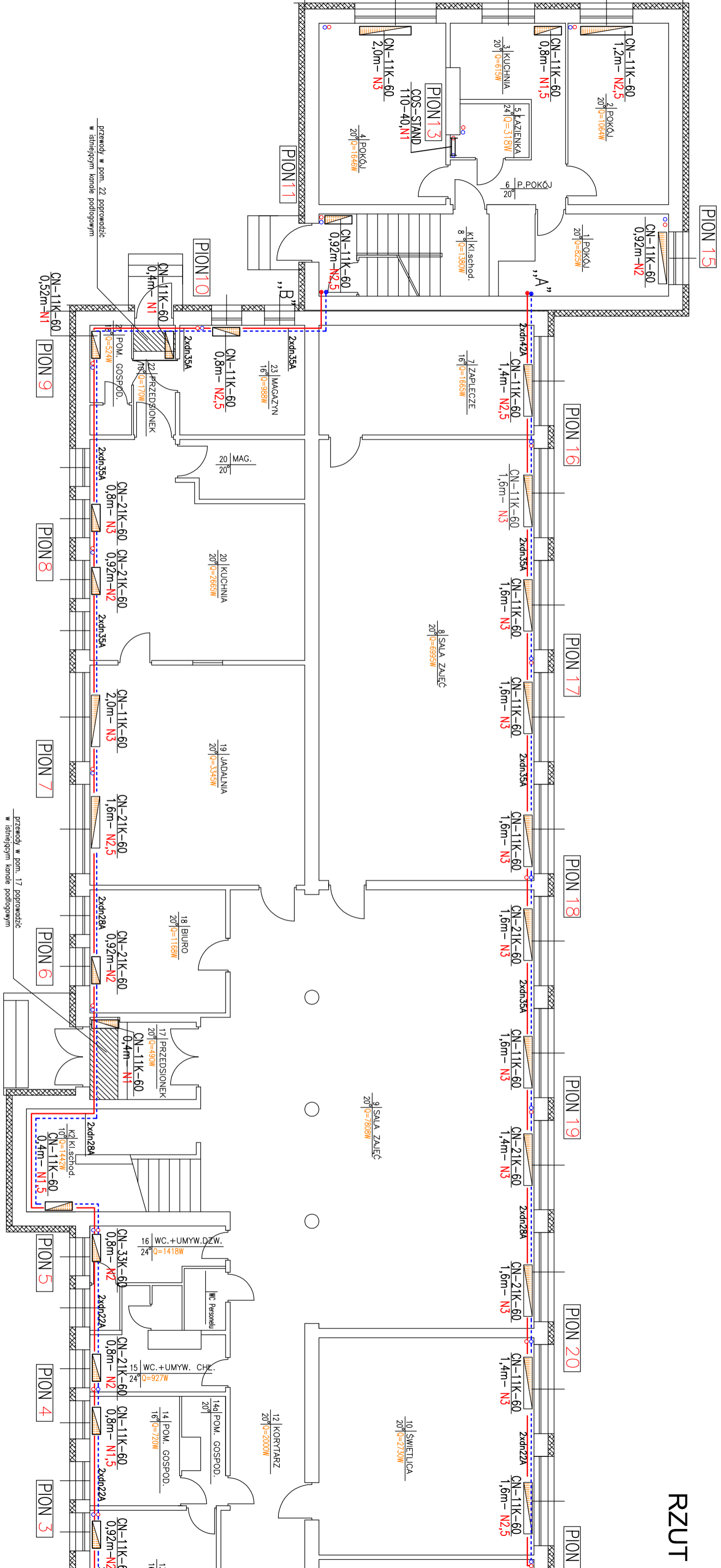


„A”

RZUT PIWNIC

INSTALACJE GRZEWOCZE -RZUT PIWNIC

RZUT

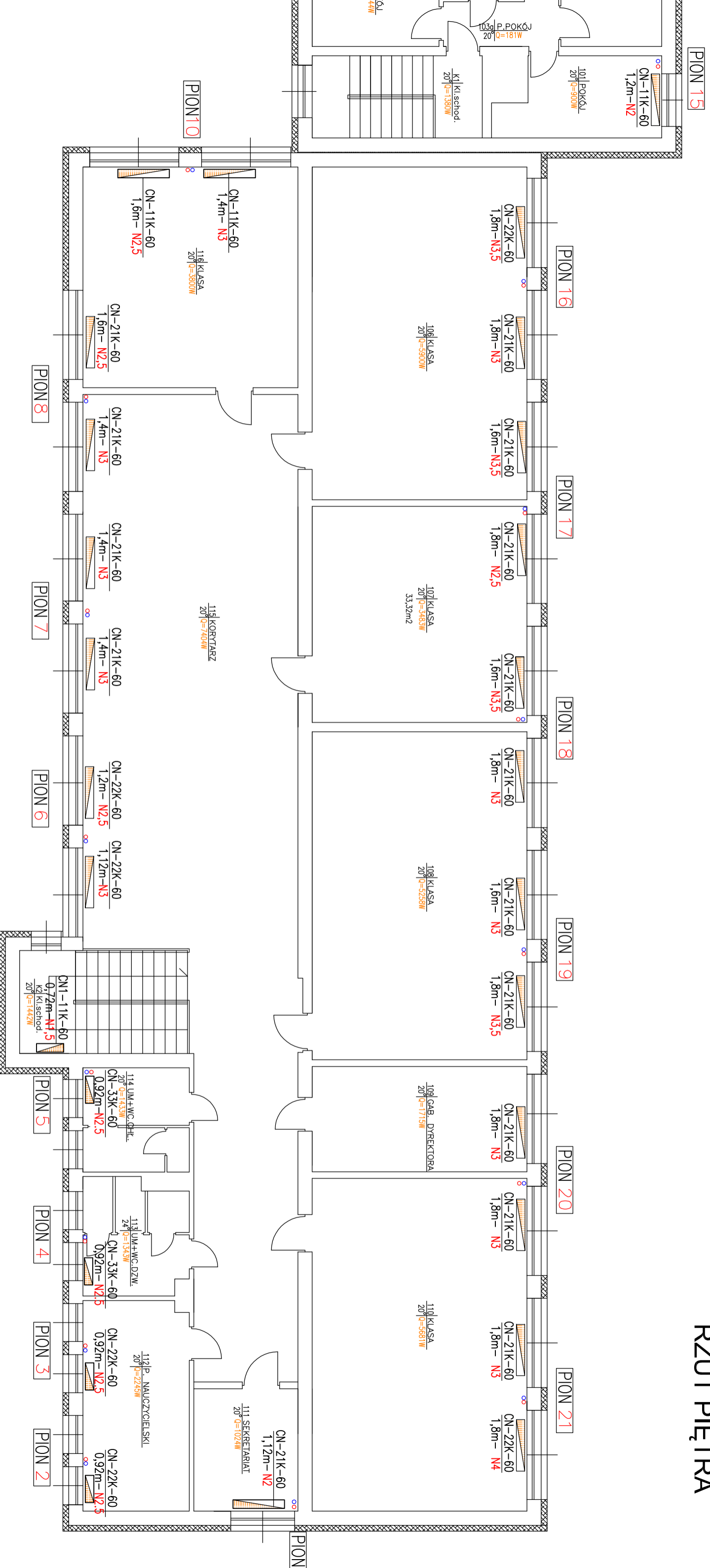


OZNACZENIA:

PRZEWODY OBIĘGU WODNIEGO

INSTALACJE GRZEWE

RZUT PIĘTRA



OZNA CZENIA:

INSTALACJE GRZEWCZE -RZUT PIĘTRA

PION 1

PION 2

PION 3

PION 4

PION 5

PION 6

PION 7

(111) Sekretariat
+20°C 1024 W

RA-N/P
dn 15 n 2
1024 W

CN-21K-60
1.12 m

RA-N/P
dn 15 n 2.5
1122 W

CN-22K-60
0.92 m

(112) P.nauczycielski
+20°C 2245 W

RA-N/P
dn 15 n 2.5
1122 W

CN-22K-60
0.92 m

(13) Magazyn
+16°C 1883 W

RA-N/P
dn 15 n 2
942 W

CN-11K-60
0.92 m

(12) Korytarz
+20°C 2000 W

RA-N/P
dn 15 n 3.5
2000 W

CN-33K-60
1 m

(113) UM.+WC.CHL.
+24°C 1343 W

RA-N/P
dn 15 n 2.5
1343 W

CN-33K-60
0.92 m

(14) Pom. gosp.
+16°C 720 W

RA-N/P
dn 15 n 1.5
720 W

CN-11K-60
0.8 m

(114) UM.+WC.DZW.
+24°C 1433 W

RA-N/P
dn 15 n 2.5
1433 W

CN-33K-60
0.92 m

(16) WC.+UM.DZW.
+24°C 1416 W

RA-N/P
dn 15 n 3
1416 W

CN-33K-60
0.8 m

(12) Kl.schod. nr2
+9°C 1399 W

RA-N/P
dn 15 n 1.5
839 W

CN-11K-60
0.72 m

RA-N/P
dn 15 n 1.5
560 W

CN-11K-60
0.4 m

(115) Korytarz
+20°C 7404 W

RA-N/P
dn 15 n 3
1481 W

CN-21K-60
1.4 m

(18) Biuro
+20°C 1168 W

RA-N/P
dn 15 n 2.5
1481 W

CN-22K-60
1.2 m

(19) Jadalnia
+20°C 3345 W

RA-N/P
dn 15 n 3
1672 W

CN-21K-60
1.6 m

(17) Wiatrołap
+10°C 480 W

RA-N/P
dn 15 n 1
480 W

CN-11K-60
0.4 m

(18) Biuro
+20°C 1168 W

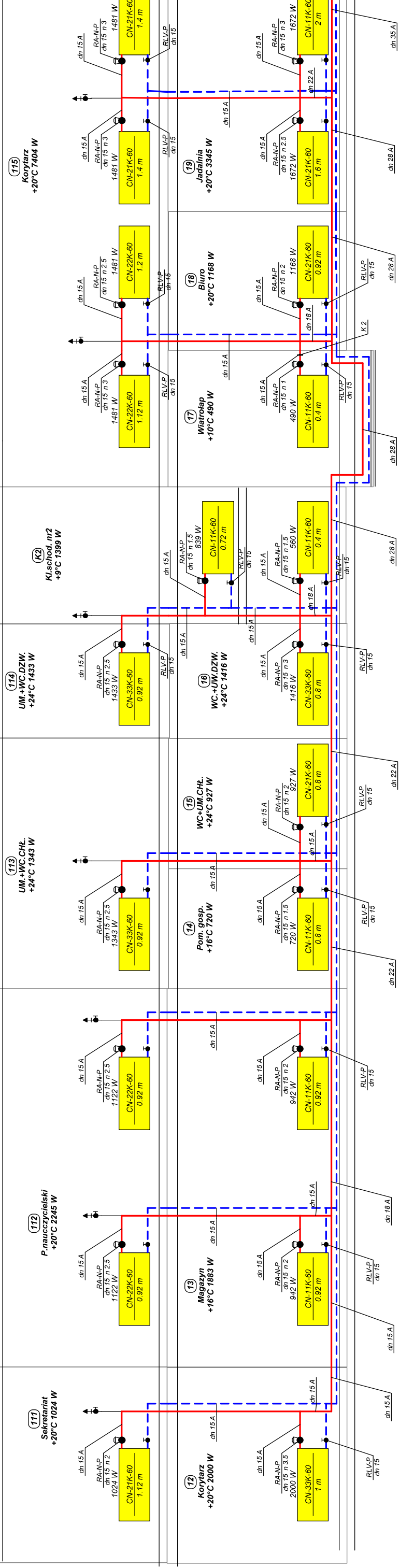
RA-N/P
dn 15 n 2
1168 W

CN-21K-60
0.92 m

(19) Jadalnia
+20°C 3345 W

RA-N/P
dn 15 n 3
1672 W

CN-11K-60
2 m



PION 8

PION 10

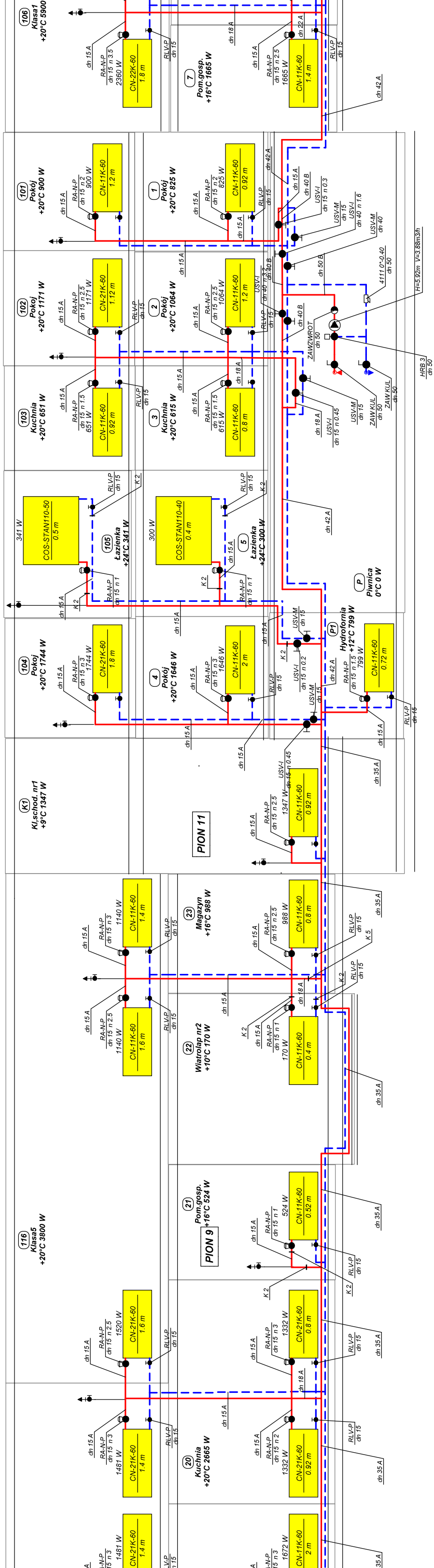
PION 12

PION 13

PION 14

PION 15

PION 16



PION 16

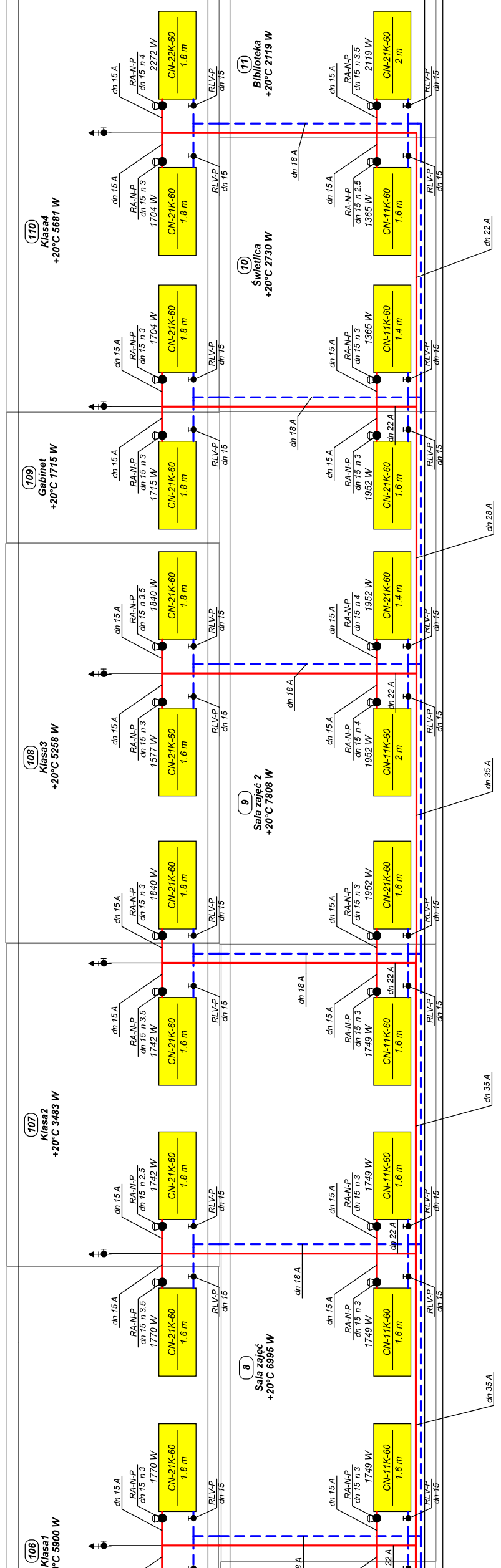
PION 17

PION 18

PION 19

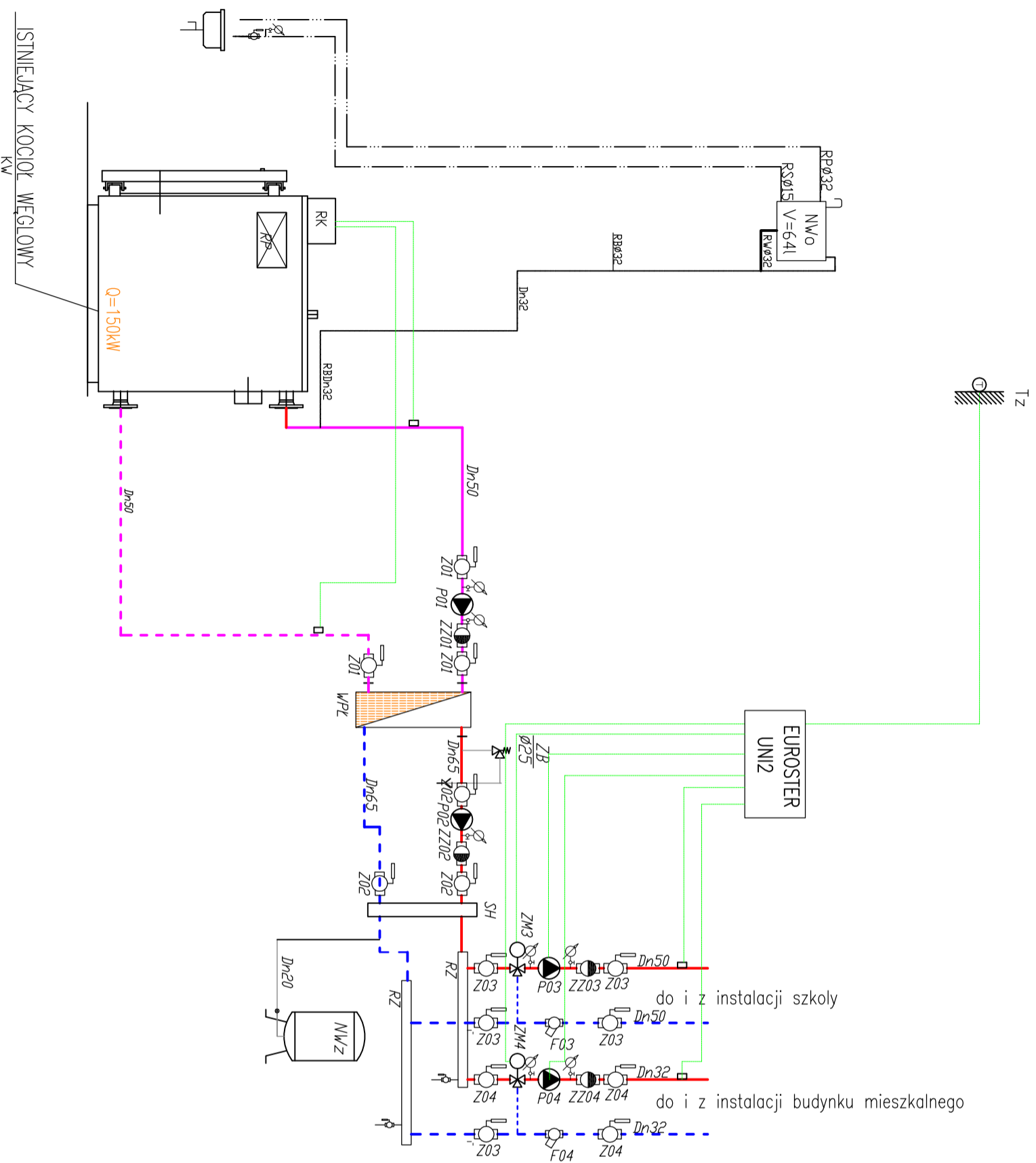
PION 20

PION 21



ROZWINIECIE INSTALACJI GRZEWCZEJ

SCHEMAT TECHNOLOGICZNY



□ Znaczenia

- WPL - Płytowy wymiennik ciepła
- NWZ - Naczynie wzbiorcze zamknięte Reflex N200
- NW0 - Naczynie wzbiorcze otwarte
- RB - Rura bezpieczeństwa
- RW - Rura wzbiorcza
- RP - Rura przelewowa
- RS - Rura sygnalizacyjna
- RZ - Rozdzielacz zasilający instalacji c.o.
- Rp - Rozdzielacz powrotny instalacji c.o.
- (dashed line) --- rurociągi obiegu pierwotnego
- (solid line) --- rurociągi obiegu wtórnego
- Z01 oznaczenia urządzeń projektowanych
- D32 oznaczenia urządzeń istniejących

SCHEMAT TECHNOLOGICZNY KOTŁOWNI

OPRACOWAŁ	
PROJEKTOWAŁ	mgr inż. Krzysztof Kojmus lupr.nr:587774-KUPJIS/1075/01

PRACOWNIA PROJEKTOWANIA I NADZORU WAMAR

wamar Chopina 17, 87-800 Włodawek
tel. +48 607 505 668/ 504 039 974/ 663 910 885
e-mail: kontakt@pracownia-wamar.pl www.pracownia-wamar.pl

INWESTYCJA	OBRĘB 0009 MICHAŁKI, JED. EMD. 04020_9 ŚWIEDZIEBNA, POW. BRONICKI		
BRANŻA	BUDOWLANA	FAZA	SMIARNA
DATA	14-09-2016	SKALA	1:50
			IS.06