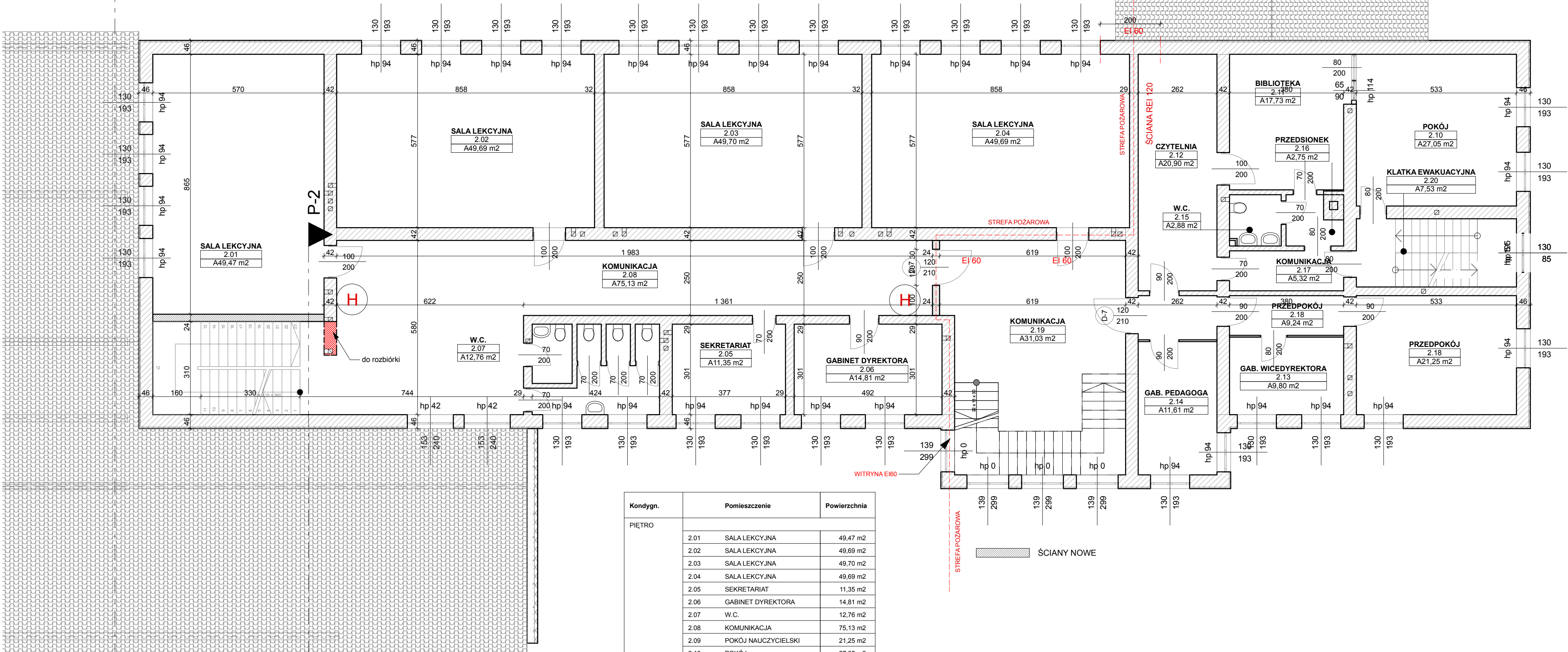


P-1

E-4



Kondygn.	Pomieszczenie	Powierzchnia
PIĘTRO	2.01 SALA LEKCYJNA	49,47 m ²
	2.02 SALA LEKCYJNA	49,69 m ²
	2.03 SALA LEKCYJNA	49,70 m ²
	2.04 SALA LEKCYJNA	49,69 m ²
	2.05 SEKRETARIAT	11,35 m ²
	2.06 GABINET DYREKTORA	14,81 m ²
	2.07 W.C.	12,76 m ²
	2.08 KOMUNIKACJA	75,13 m ²
	2.09 POKÓJ NAUCZYCIELSKI	21,25 m ²
	2.10 POKÓJ	27,05 m ²
	2.11 BIBLIOTEKA	17,73 m ²
	2.12 CZYTEL尼亚	20,90 m ²
	2.13 GAB. WICEDYREKTORA	9,80 m ²
	2.14 GAB. PEDAGOGA	11,61 m ²
	2.15 W.C.	2,88 m ²
PIĘTRO	2.16 PRZEDSIONEK	2,75 m ²
	2.17 KOMUNIKACJA	5,32 m ²
	2.18 PRZEDPOKÓJ	9,24 m ²
PIĘTRO	2.19 KOMUNIKACJA	31,03 m ²
	2.20 KLATKA EWAKUACYJNA	7,53 m ²
razem		479,68 m ²

ŚCIANY NOWE

P-1

E-1

JEDNOSTKA PROJEKTOWA		PRACOWNIA INWESTYCYJNO-PROJEKTOWA		BIURO ARCHITEKTONICZNE "ATRIUM"	
		INEKO Jerzy Kujewski UL. Ostrońska 53 14-200 ILAWA tel./fax 0048 89 648 71 51		mgr inż. arch. Marek Woszczyński UL. 11-GO LISTOPADA 6/2, 84-360 LĘBA email: m.woszczyński@wp.pl tel. 59 866 1 937	
INWESTYCJA I ADRES					
PRZEBUDOWA I ROZBUDOWA SZKOŁY PODSTAWOWEJ W ŚWIEDZIEBNI					
ŚWIEDZIEBNA					
DZ. NR. 281/6, 277/2 OBR. ŚWIEDZIEBNA, GMINA ŚWIEDZIEBNA					
ETAP PROJEKTU		ZAKRES PROJEKTU		NAZWA RYSUNKU / SKALA	
PROJEKT BUDOWLANY		ARCHITEKTURA		RZUT PIĘTRA	
INWESTOR		ZESPÓŁ PROJEKTOWY		NR. RYSUNKU	
GMINA ŚWIEDZIEBNA		PROJEKTOWAŁ		A-2	
ŚWIEDZIEBNA 92A		MGR INŻ. ARCH. MAREK WOSZCZYŃSKI			
87-335 ŚWIEDZIEBNA		UPR. NR. BK.IF.7542/55/94			
		SPRAWDZIŁ			
		MGR INŻ. ARCH. BEATA DEMARTIN			
		UPR. NR. BK.IF.7542/55/94			
				LIPIEC 2015	