

PROJEKT

MIJSCOWEGO PLANU ZAGOSPODAROWANA PRZESTRZENNEGO DLA DZIAŁKI NR 86/2 W MIJSCOWOŚCI KSIĘTE, GMINA ŚWIEDZIEBIA



rysunek projektu planu



SKALA 1:1000 1 cm = 10 m



OZNACZENIA OBOWIĄZUJĄCE:

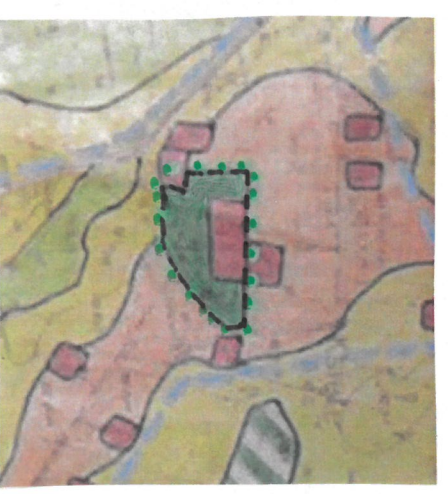
- GRANICE OBSZARU OBJĘTEGO PLANEM
- LINIE ROZGRANICZAJĄCE TERENY O RÓŻNYM PRZEZNACZENIU LUB RÓŻNYCH ZASADACH ZAGOSPODAROWANIA
- PRZEZNACZENIE TERENÓW OZNACZONE NUMEREM PORZĄDKOWYM I SYMBOLEM LITEROWYM
- GRANICE STREFY OCHRONY KONSERWATORSKIEJ PARKU PODWORSKIEGO

OZNACZENIA INFORMACYJNE:

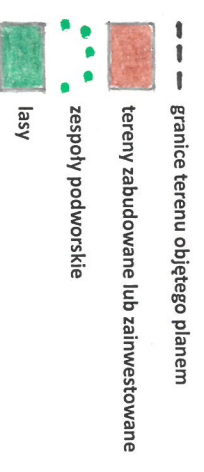
- PRZEBIEG ISTNIEJĄCEJ NAPOWIETRZNEJ LINII ELEKTROENERGETYCZNEJ NISKIEGO NAPIĘCIA (nn 0,4 kV) PRZEZNACZONEJ DO SKABLOWANIA
- LINIE OBRYSU ISTNIEJĄCYCH PIWNIC POZOSTAŁYCH PO BUDYNKU DAWNEGO DWORU

PRZEZNACZENIE TERENÓW:

- TERENY OBIEKTÓW ZAMIESZKANIA ZBIOROWEGO LUB/I ZABUDOWY MIESZKANIOWEJ JEDNORODZINNEJ LUB/I USŁUG
- TERENY ZABUDOWY ZAGRODOWEJ
- TERENY ZIELENI URZĄDZONEJ



Wzrys ze studium
uwarunkowań i kierunków
zagospodarowania przestrzennego
gminy Świdziebia
skala 1:10000



AUTOR PROJEKTU PLANU	mgr Piotr Morczyński
ORGAN	WÓJT GMINY
SPORZĄDZAJĄCY PLAN	ŚWIEDZIEBIA
okres opracowania: 09.2021-05.2022	