

**BUDOWA BOISKA WRAZ Z BIEŻNIĄ SŁUŻĄCYCH DO REKREACJI W MIEJSCOWOŚCI JANOWO**  
 Projekt zagospodarowania terenu - Usytuowanie obiektów  
 Skala 1:500

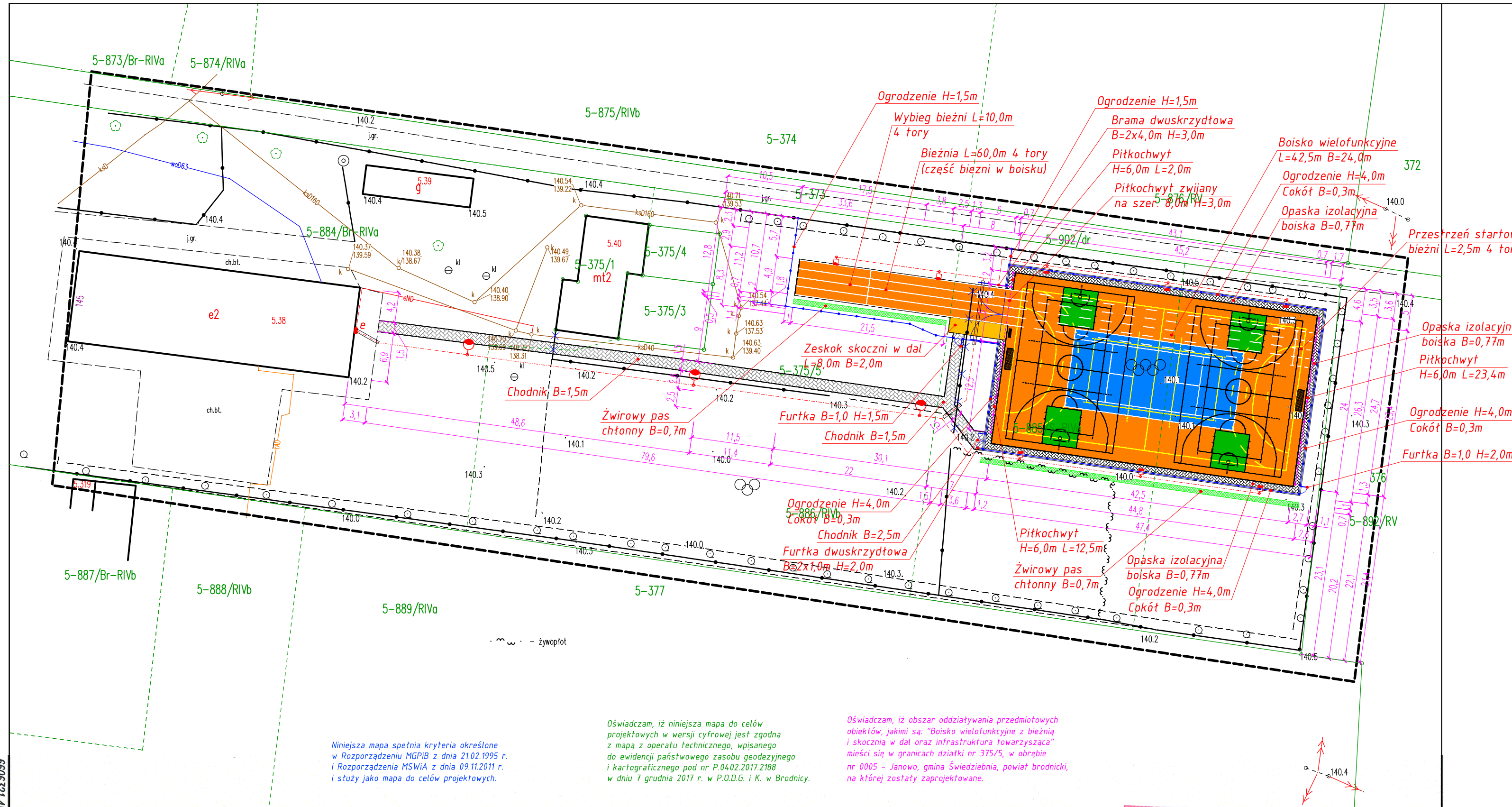
**OZNACZENIA:**

- Boisko wielofunkcyjne - nawierzchnia poliuretanova - 1020m<sup>2</sup>
- Bieżnia - nawierzchnia poliuretanova - 148,1m<sup>2</sup>
- Zeskok skoczni w dal - nawierzchnia piaskowa - 16m<sup>2</sup>
- Chodnik - kostka brukowa betonowa - 146,8m<sup>2</sup>
- Opaska izolacyjna boiska - kostka brukowa betonowa - 99,8m<sup>2</sup>
- Ogrodzenie wys. 4,0m z cokół betonowy szer. 0,3m
- Ogrodzenie wys. 1,5m
- Piłkochwył wys. 6,0m
- Żwirowy pas chłonny na wody opadowe - naw. trawista - 46,4m<sup>2</sup>
- Kable elektryczne zasilające oświetlenie zewnętrzne
- Szafa zasilania oświetlenia
- Słupy oświetleniowe boiska i bieźni
- Słupy oświetleniowe chodnika
- Rury ochronne na kablach elektrycznych
- Istniejący fragment piłkochwyłu do demontażu

- UWAGI:**
- Zaplecze higieniczno-sanitarne boiska znajduje się w budynku szkoły.
  - Żywopłot kolidujący z pasem żwirowym należy przesadzić równolegle za pas.
  - Oświetlenie boiska wg odrębnego opracowania branży elektrycznej.
  - Powierzchnie obiektów podano netto (bez krawężników i obrzeży)
  - W bilansie powierzchni terenu uwzględniono powierzchnie obiektów brutto (z krawężnikami, obrzeżami i cokółkami).

**BILANS POWIERZCHNI TERENU:**

Powierzchnia działki nr 375/5 - 10038,2m<sup>2</sup>  
 Powierzchnia zabudowy obiektów istniejących (budynki i nawierzchnie utwardzone) - 1335,0m<sup>2</sup>  
 Powierzchnia zabudowy obiektów projektowanych (boisko, bieżnia, skocznia w dal, chodnik, opaska boiska, cokół ogrodz.) - 1554,8m<sup>2</sup>  
 Powierzchnia terenu biologicznie czynnego - 7148,4m<sup>2</sup>  
 Wskaźnik terenu biologicznie czynnego - 71,2%



Niniejsza mapa spełnia kryteria określone w Rozporządzeniu MGPIB z dnia 21.02.1995 r. i Rozporządzenia MSWiA z dnia 09.11.2011 r. i służy jako mapa do celów projektowych.

Oświadczam, iż niniejsza mapa do celów projektowych w wersji cyfrowej jest zgodna z mapą z operatu technicznego, wpisanego do ewidencji państwowego zasobu geodezyjnego i kartograficznego pod nr P.0402.2017.2188 w dniu 7 grudnia 2017 r. w P.O.D.G. i K. w Brodnicy.

Oświadczam, iż obszar oddziaływania przedmiotowych obiektów, jakimi są: "Boisko wielofunkcyjne z bieżnią i skocznia w dal oraz infrastruktura towarzysząca" mieści się w granicach działki nr 375/5, w obrębie nr 0005 - Janowo, gmina Świdziebna, powiat brodnicki, na której zostały zaprojektowane.

5890706.37  
 Układ prostokątny płaski : 2000/18  
 Układ wysokości : Kronsztadt 86  
 woj. Kujawsko-pomorskie  
 gmina 040209\_2 Świdziebna  
 obręb: 0005 Janowo

**MAPA DO CELÓW PROJEKTOWYCH**  
 SKALA 1: 500  
 Oznaczenie granic obszaru, który był przedmiotem aktualizacji - - - - -  
 sekcja mapy zasadniczej : 6.194.34.22.1.2  
 nie wykazuje się istnienia innych niż wykazane na mapie urządzeń podziemnych, które nie były zgłoszone do inwentaryzacji

**INFORMACJE DODATKOWE :**

- Informacje o słabościach gruntowych mających wpływ na zagospodarowanie gruntów zlokalizowanych w granicach projektowanej inwestycji - nie badano
- Treść mapy do celów projektowych zgodna w zakresie konturów użytków gruntowych i konturów klas glebowych z mapą ewidencyjną
- Wykazane na mapie granice przyjęto według stanu ujemianego w ewidencji gruntów i budynków

**WŁAŚCICIEL: Gmina Świdziebna**  
 Nr działki 375/5 pow. 0,8480 ha KW 15299/3  
 Brodnica dnia 17.11.2017

Sporządził  
**Geodeta uprawniony**  
 Stanisław Kalisz  
 87-300 Brodnica, ul. E.Plater 32  
 tel./fax 056 4940431; 056 4950325  
 kom. 0 502 849 186; 0 509 670 742  
 Świad. nr.15550 NIP 874-108-18-98

**GEODETA**  
 Stanisław Kalisz  
 Świdziebno nr 15550

Poswiadcza się, że niniejszy dokument został opracowany w wyniku prac geodezyjnych i kartograficznych, których rezultaty zawiera operat techniczny wpisany do ewidencji materiałów państwowego zasobu geodezyjnego i kartograficznego

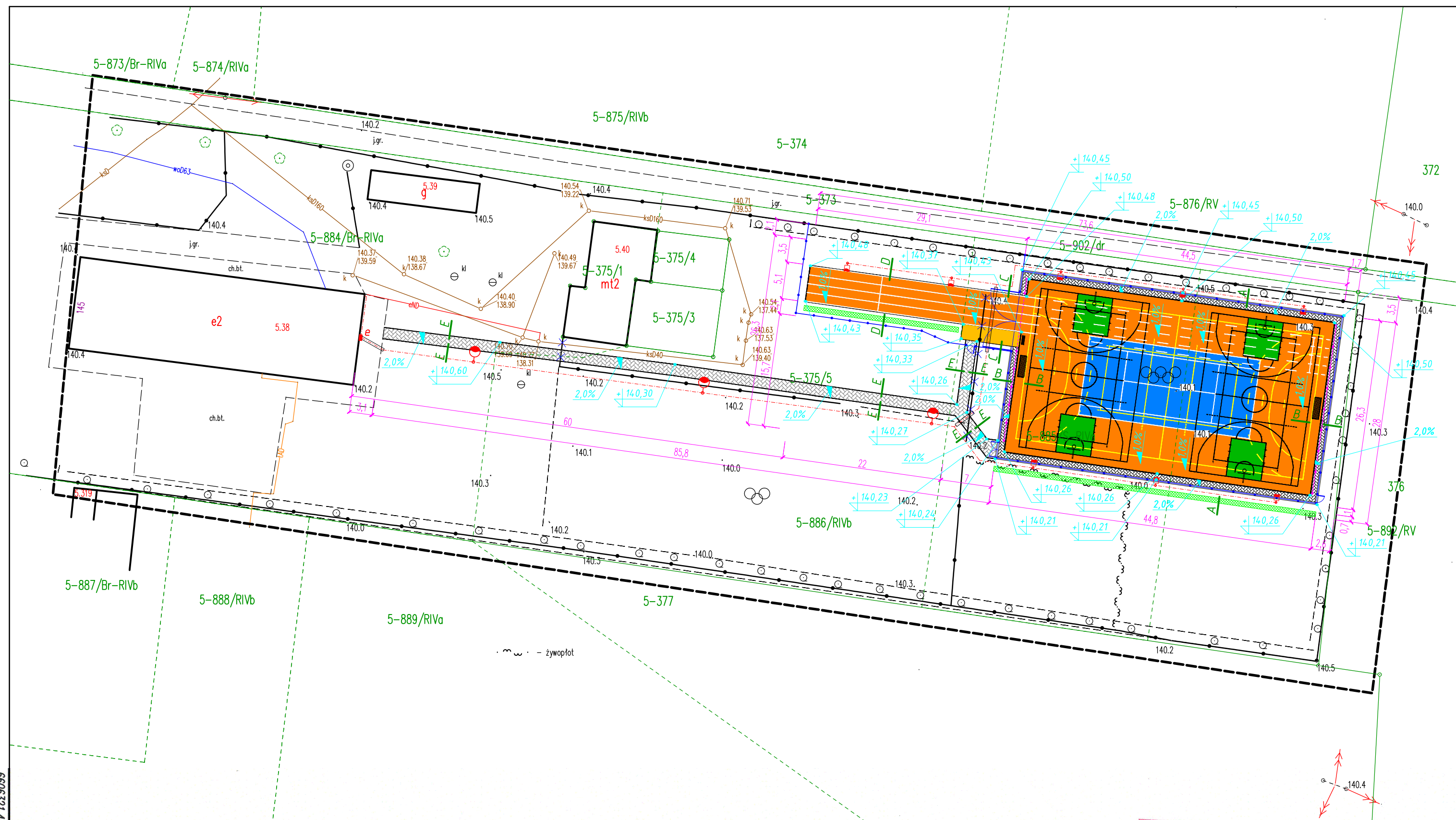
Staryosta Brodnicki  
 P.0402.20.17 2188  
 07 GRU 2017  
 z up. STARYOSTY  
 Stanisław Iwański  
 starszy geodeta w Wydziale Geodezji, Katastru i Gospodarki Nieruchomościami

Nr.k.s.rob. 146/2017  
 Nr.zgl. GG.6640.1.2336 .2017

PRACOWNIA INWESTYCYJNO-PROJEKTOWA "INEKO" JERZY KUJAWSKI 14-200 ILAWA, ul. Ostródzka 53, tel. / fax 0-89/648-71-51 http://www.ineko.pl, e-mail: biuro@ineko.pl	
INWESTYCJA: Budowa boiska wraz z bieżnią służących do rekreacji w miejscowości Janowo	
OBIEKT: Boisko wielofunkcyjne z bieżnią i skocznia w dal oraz infrastruktura towarzysząca	
ADRES OBIEKTU: Janowo 145, 87-335 Świdziebna, dz. nr 375/5, obręb nr 0005 - Janowo, gmina Świdziebna, powiat Brodnicki, woj. kujawsko-pomorskie	
INWESTOR: Gmina Świdziebna, Świdziebna 92A, 87-335 Świdziebna	
OPRACOWANIE: PROJEKT BUDOWLANY	DATA: grudzień 2017 r.
TEMAT RYS.: Projekt zagospodarowania terenu - Usytuowanie obiektów	
PROJEKTANT GŁÓWNY: inż. Jerzy Kujawski Upr. nr: 74/92/OL, 479/94/OL 220/82/OL, 79/92/OL	PODZIAŁKA: 1:500
PROJEKTOWAŁ: mgr inż. arch. Marek Woszczyński Upr. nr: BK.IIF.7342/55/94	BRANŻA: architektoniczno-konstrukcyjna
OPRACOWAŁ: mgr inż. Marcin Detyna Upr. nr: -	NR RYSUNKU: 1.1
Dokumentacja chroniona Prawem Autorskim Dz. U. Nr. 24, poz. 83 z 23.02.1994 r. WSZELKIE ZMIANY, POWIELANIE, UDOSTĘPNIANIE OSOBOM TRZECIM BEZ ZGODY AUTORÓW ZABRONIONE	



**BUDOWA BOISKA WRAZ Z BIEŻNIĄ SŁUŻĄCYCH DO REKREACJI W MIEJSCOWOŚCI JANOWO**  
 Projekt zagospodarowania terenu - Ukształtowanie terenu  
 Skala 1:500



**OZNACZENIA:**

- Boisko wielofunkcyjne - nawierzchnia poliuretanowa - 1020m<sup>2</sup>
- Bieżnia - nawierzchnia poliuretanowa - 148,1m<sup>2</sup>
- Zeskok skoczni w dal - nawierzchnia piaskowa - 16m<sup>2</sup>
- Chodnik - kostka brukowa betonowa - 146,8m<sup>2</sup>
- Opaska izolacyjna boiska - kostka brukowa betonowa - 99,8m<sup>2</sup>
- Ogrodzenie wys. 4,0m z cokołem betonowym szer. 0,3m
- Ogrodzenie wys. 1,5m
- Piłkochwyt wys. 6,0m
- Żwirowy pas chłonny na wody opadowe - naw. trawiasta - 46,4m<sup>2</sup>
- Kable elektryczne zasilające oświetlenie zewnętrzne
- Szafa zasilania oświetlenia
- Słupy oświetleniowe boiska i bieźni
- Słupy oświetleniowe chodnika
- Rury ochronne na kablach elektrycznych
- Istniejący fragment piłkochwytu do demontażu

- UWAGI:**
1. Rzędne nawierzchni podano w [m n.p.m.] z dokładnością do 0,01m.
  2. Przekroje konstrukcyjne A-A, B-B, C-C, D-D i E-E pokazano na rys. nr 7.
  3. Pozostałe opisy, wymiary i oznaczenia wg rys. nr 1.1
  4. Rzędne pasów chłonnych należy dostosować do istniejącego terenu, a ich nawierzchnię należy usytuować poniżej projektowanych obiektów, aby umożliwić powierzchniowy, grawitacyjny spływ wód opadowych.

5890706.37  
 Układ prostokątny płaski : 2000/18  
 Układ wysokości : Kronsztadt 86  
 woj. Kujawsko-pomorskie  
 gmina 040209\_2 Świdziebnia  
 obręb: 0005 Janowo

**MAPA DO CELÓW PROJEKTOWYCH**  
 SKALA 1: 500  
 Oznaczenie granic obszaru, który był przedmiotem aktualizacji - - - - -  
 sekcja mapy zasadniczej : 6.194.34.22.1.2  
 Nie wykazuje się istnienia innych niż wykazane na mapie urządzeń podziemnych, które nie były zgłoszone do inwentaryzacji.

**INFORMACJE DODATKOWE :**

1. Informacje o słabnościach gruntowych mających wpływ na zagospodarowanie gruntów zlokalizowanych w granicach projektowanej inwestycji - nie badano
2. Treść mapy do celów projektowych zgodna w zakresie konturów użytków gruntowych i konturów klas glebozawicy z mapą ewidencyjną
3. Wykazane na mapie granice przyjęte według stanu ujemianego w ewidencji gruntów i budynków

**WŁAŚCICIEL: Gmina Świdziebnia**  
 Nr działki 375/5 pow. 0,8480 ha KW 15299/3  
 Brodnica dnia 17.11.2017

Sporządził  
**Geodeta uprawniony**  
 Stanisław Kalisz  
 87-300 Brodnica, ul. E.Plater 32  
 tel./fax 056 4940431; 056 4950325  
 kom. 0 502 849 186; 0 509 670 742  
 Świad. nr.15550 NIP 874-108-18-98

**GEODETA**  
 Stanisław Kalisz  
 Świadectwo nr 15550


Podpisuję się, że niniejszy dokument został opracowany w wyniku prac geodezyjnych i katastralnych, których rezultaty zawiera operat techniczny wplany do ewidencji materiałów państwowego zasobu geodezyjnego i katastrального

Organ prowadzący państwowy zasob geodezyjny i katastralny  
**STAROSTA BRODNICKI**

1. Lp. rejestratora ewidencyjnego  
 Materiału zasobu - Osobu rejestracyjnego  
 P.0402.20.17 2188

Data wpisania operatu technicznego do ewidencji materiałów zasobu  
 0 Z GRU 2017  
 z up. STAROSTY  
 Stanisław Iwański  
 starszy geodeta w Wydziale Geodezji, Katastru i Gospodarki Nieruchomościami

Inię, nazwisko i podpis osoby reprezentującej organ  
 Nr.k.s.rob. 146/2017  
 Nr.zgł. GG.6640.1.2336 2017

 PRACOWNIA INWESTYCYJNO-PROJEKTOWA "INEKO" JERZY KUJAWSKI 14-200 ILAWA, ul. Ostródzka 53, tel. / fax 0-89/648-71-51 http://www.ineko.pl, e-mail: biuro@ineko.pl	
INWESTYCJA: Budowa boiska wraz z bieżnią służących do rekreacji w miejscowości Janowo OBIEKT: Boisko wielofunkcyjne z bieżnią i skocznią w dal oraz infrastruktura towarzysząca ADRES OBIEKTU: Janowo 145, 87-335 Świdziebnia, dz. nr 375/5, obręb nr 0005 - Janowo, gmina Świdziebnia, powiat Brodnicki, woj. kujawsko-pomorskie INWESTOR: Gmina Świdziebnia, Świdziebnia 92A, 87-335 Świdziebnia	
OPRACOWANIE: PROJEKT BUDOWLANY	DATA: grudzień 2017 r.
TEMAT RYS.: Projekt zagospodarowania terenu - Ukształtowanie terenu	PODZIAŁKA: 1:500
PROJEKTANT GŁÓWNY: inż. Jerzy Kujawski Upr. nr: 74/92/OL, 479/94/OL 220/82/OL, 79/92/OL	BRANŻA: architektoniczno-konstrukcyjna
PROJEKTOWAŁ: mgr inż. arch. Marek Woszczyński Upr. nr: BK.IIF.7342/55/94	NR RYSUNKU: 1.2
OPRACOWAŁ: mgr inż. Marcin Detyna Upr. nr: -	
Dokumentacja chroniona Prawem Autorskim Dz. U. Nr. 24, poz. 83 z 23.02.1994 r. WSZELKIE ZMIANY, POWIELANIE, UDOSTĘPNIANIE OSOBOM TRZECIM BEZ ZGODY AUTORÓW ZABRONIONE	