

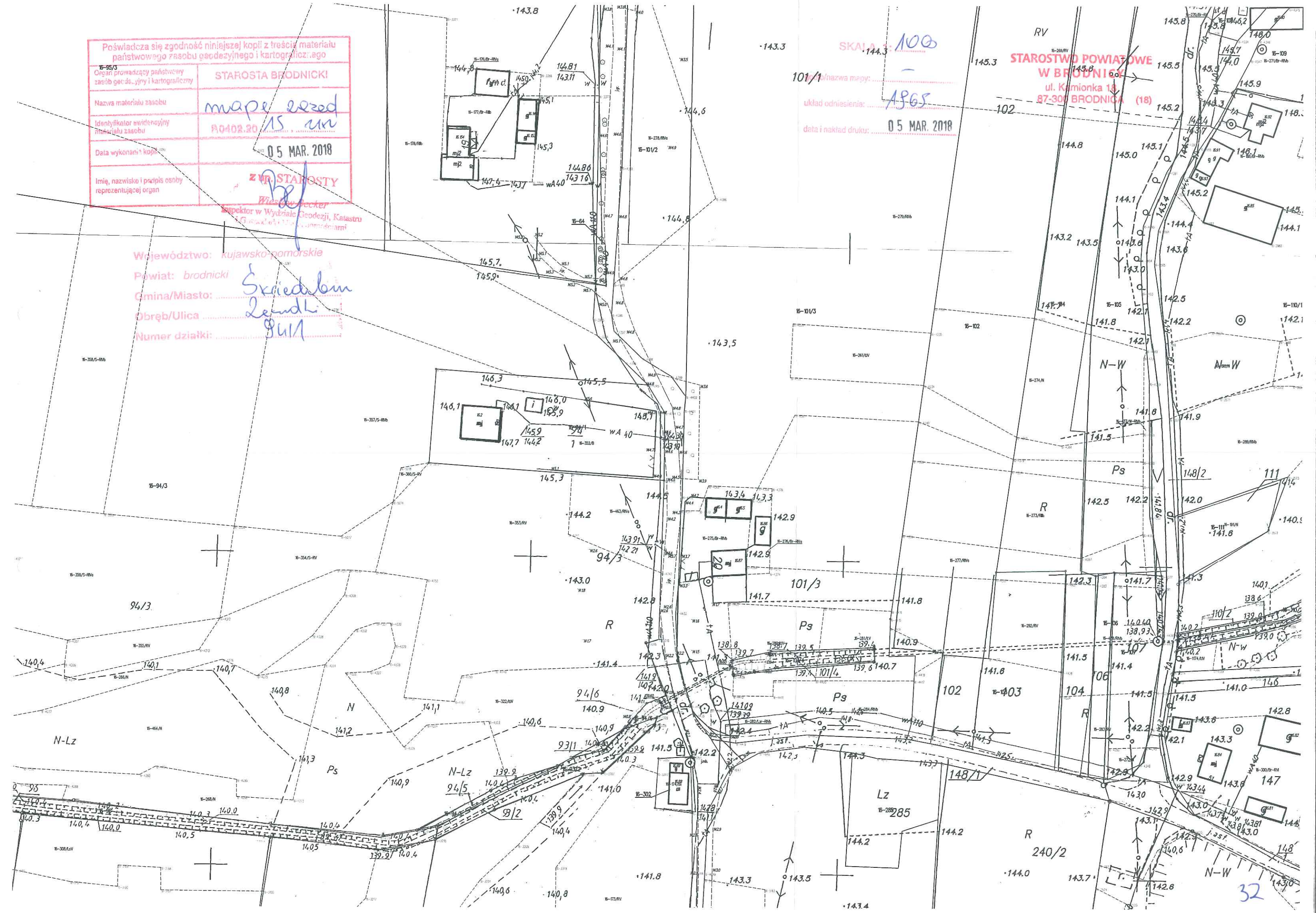
Poświadczam zgodność niniejszej kopii z treścią materiału państwowego zasobu geodezyjnego i kartograficznego	
16-95/3 Organ prowadzący państwowy zasób geodezyjny i kartograficzny	STAROSTA BRODNICKI
Nazwa materiału zasobu	mape zasad
Identyfikator ewidencyjny materiału zasobu	P0402.20 15 m
Data wykonania kopii	05 MAR. 2018
Imię, nazwisko i podpis osoby reprezentującej organ	Z M. STAROSTY

Wiesław Becker
Inspektor w Wydziale Geodezji, Katastru i Gospodarki Nieruchomościami

Województwo: kujawsko-pomorskie
Powiat: brodnicki
Gmina/Miasto: Skiełdów
Obręb/Ulica: Leśnik
Numer działki: 94/1

SKALA: 1000
nazwa mapy: 101/1
układ odniesienia: 1965
data i nakład druku: 05 MAR. 2018

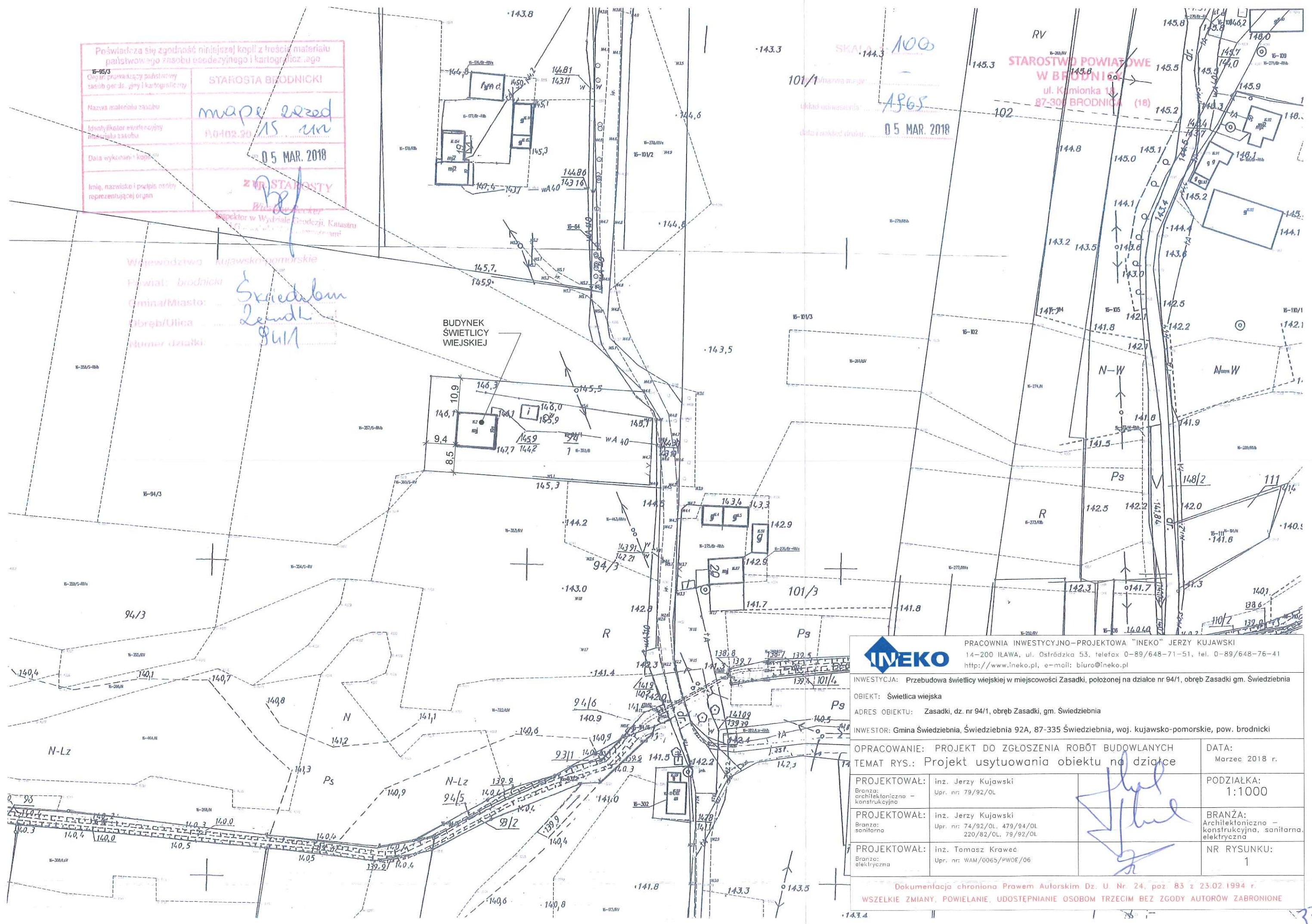
STAROSTWO POWIATOWE
W BRODNICY
ul. Kamionka 13
87-300 BRODNICA (18)



Poświadczam zgodność niniejszej kopii z treścią materiału państwowego zasobu geodezyjnego i kartograficznego

Organ prowadzący państwowy zasob geodez. i kartograficzny	STAROSTA BRODNICKI
Nazwa materiału zasobu	mapa 1:500
Identyfikator ewidencyjny materiału zasobu	140102.20
Data wykonania kopii	05 MAR. 2018
Imię, nazwisko i podpis osoby reprezentującej organ	Z PR. STAROSTY

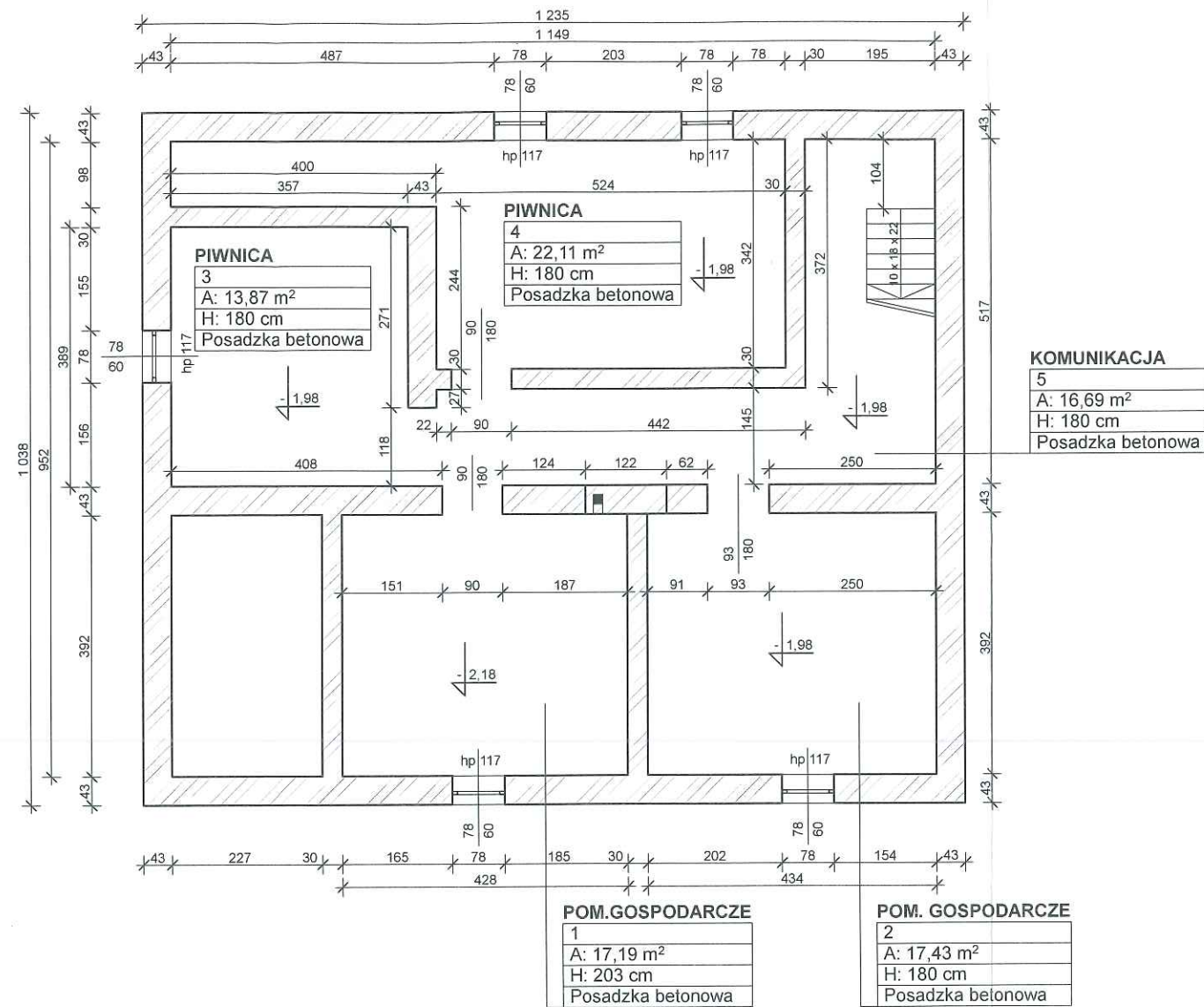
Województwo kujawsko-pomorskie
Powiat: brodnicki
Gmina/Miasto: Świdziebno
Dzielnica/Ulica: Leśnik
Numer działki: 94/1



PRACOWNIA INWESTYCYJNO-PROJEKTOWA "INEKO" JERZY KUJAWSKI
14-200 ILAWA, ul. Ostródzka 53, telefax 0-89/648-71-51, tel. 0-89/648-76-41
http://www.ineko.pl, e-mail: biuro@ineko.pl

INWESTYCJA: Przebudowa świetlicy wiejskiej w miejscowości Zasadki, położonej na działce nr 94/1, obręb Zasadki gm. Świdziebno		DATA: Marzec 2018 r.
OBIEKT: Świetlica wiejska		PODZIAŁKA: 1:1000
ADRES OBIEKTU: Zasadki, dz. nr 94/1, obręb Zasadki, gm. Świdziebno		BRANŻA: Architektoniczno - konstrukcyjna, sanitarna, elektryczna
INWESTOR: Gmina Świdziebno, Świdziebno 92A, 87-335 Świdziebno, woj. kujawsko-pomorskie, pow. brodnicki		NR RYSUNKU: 1
OPRACOWANIE: PROJEKT DO ZGŁOSZENIA ROBÓT BUDOWLANYCH		
TEMAT RYS.: Projekt usytuowania obiektu na działce		
PROJEKTOWAŁ:	inż. Jerzy Kujawski Upr. nr: 79/92/OL	
BRANŻA:	architektoniczno - konstrukcyjna	
PROJEKTOWAŁ:	inż. Jerzy Kujawski Upr. nr: 74/92/OL, 479/94/OL 220/82/OL, 79/92/OL	
BRANŻA:	sanitarna	
PROJEKTOWAŁ:	inż. Tomasz Krawiec Upr. nr: WAM/0065/PWOE/06	
BRANŻA:	elektryczna	

Dokumentacja chroniona Prawem Autorskim Dz. U. Nr. 24, poz. 83 z 23.02.1994 r.
WSZELKIE ZMIANY, POWIELANIE, UDOSTĘPNIANIE OSOBOM TRZECIM BEZ ZGODY AUTORÓW ZABRONIONE



PRACOWNIA INWESTYCYJNO-PROJEKTOWA "INEKO" JERZY KUJAWSKI
14-200 ŁAWA, ul. Ostródzka 53, telefax 0-89/648-71-51, tel. 0-89/648-76-41
http://www.ineko.pl, e-mail: biuro@ineko.pl

INWESTYCJA: Przebudowa świetlicy wiejskiej w miejscowości Zasadki, położonej na działce nr 94/1, obręb Zasadki gm. Świdziebnia

OBIEKT: Świetlica wiejska

ADRES OBIEKTU: Zasadki, dz. nr 94/1, obręb Zasadki, gm. Świdziebnia

INWESTOR: Gmina Świdziebnia, Świdziebnia 92A, 87-335 Świdziebnia, woj. kujawsko-pomorskie, pow. brodnicki

OPRACOWANIE: PROJEKT DO ZGŁOSZENIA ROBÓT BUDOWLANYCH

TEMAT RYS.: Stan istniejący - rzut piwnic

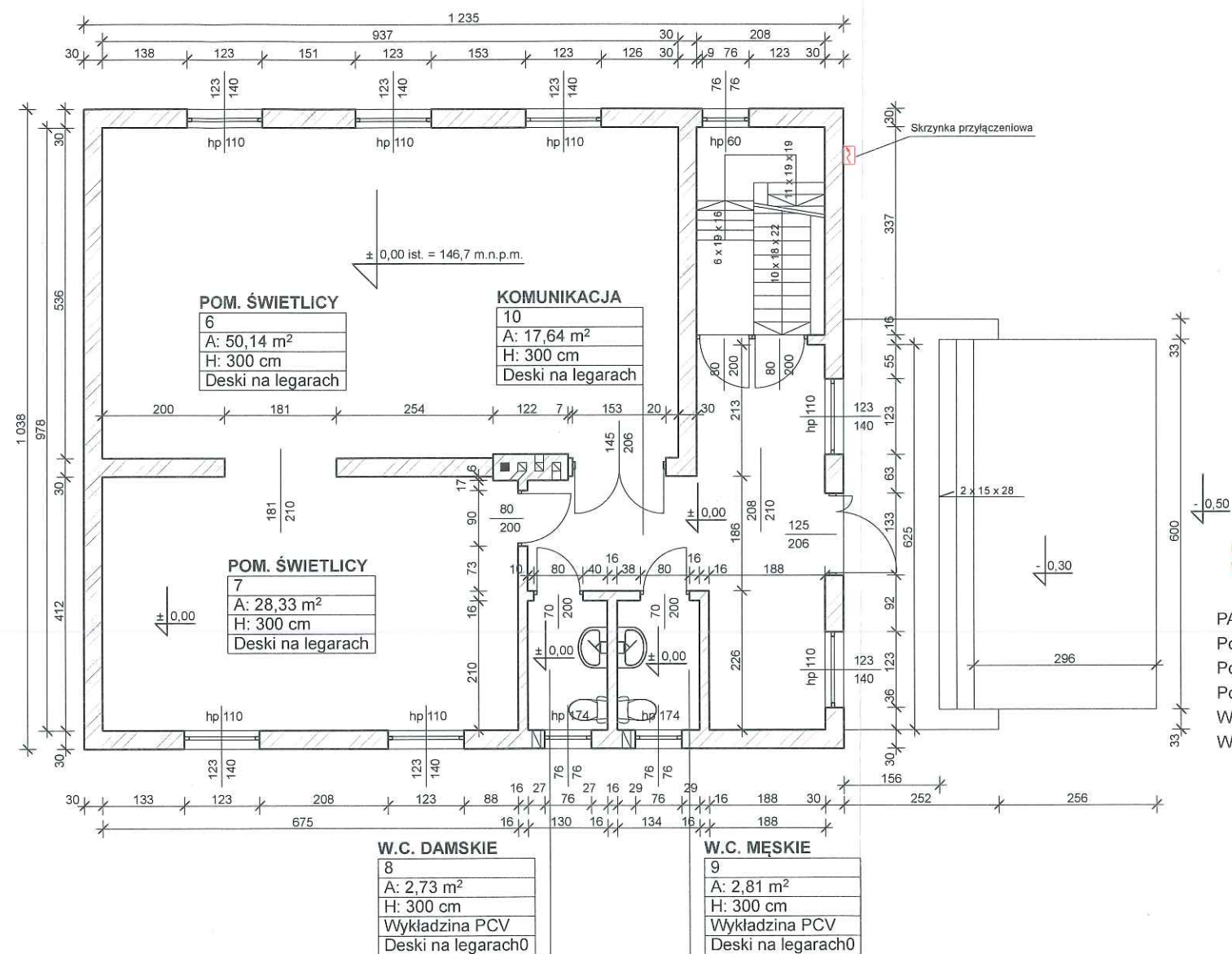
DATA:
Marzec 2018 r.

PROJEKTOWAŁ: inż. Jerzy Kujawski
Upr. nr: 79/92/OL

PODZIAŁKA:
1:100

BRANŻA:
Architektoniczno -
konstrukcyjna

NR RYSUNKU:
2



UWAGI !!!
Wymiary drzwi podano w świetle ościeżnicy

PARAMETRY BUDYNKU:
Powierzchnia zabudowy - 128,19 m²
Powierzchnia całkowita - 160,68 m²
Powierzchnia użytkowa - 188,8 m²
Wymiary (dł. x szer.) - 12,35 m x 10,38 m
Wysokość - 7,66 m



PRACOWNIA INWESTYCYJNO-PROJEKTOWA "INEKO" JERZY KUJAWSKI
14-200 ŁAWA, ul. Ostródzka 53, telefax 0-89/648-71-51, tel. 0-89/648-76-41
http://www.ineko.pl, e-mail: biuro@ineko.pl

INWESTYCJA: Przebudowa świetlicy wiejskiej w miejscowości Zasadki, położonej na działce nr 94/1, obręb Zasadki gm. Świdziebnia

OBIEKT: Świetlica wiejska

ADRES OBIEKTU: Zasadki, dz. nr 94/1, obręb Zasadki, gm. Świdziebnia

INWESTOR: Gmina Świdziebnia, Świdziebnia 92A, 87-335 Świdziebnia, woj. kujawsko-pomorskie, pow. brodnicki

OPRACOWANIE: PROJEKT DO ZGŁOSZENIA ROBÓT BUDOWLANYCH

TEMAT RYS.: Stan istniejący - rzut przyziemia

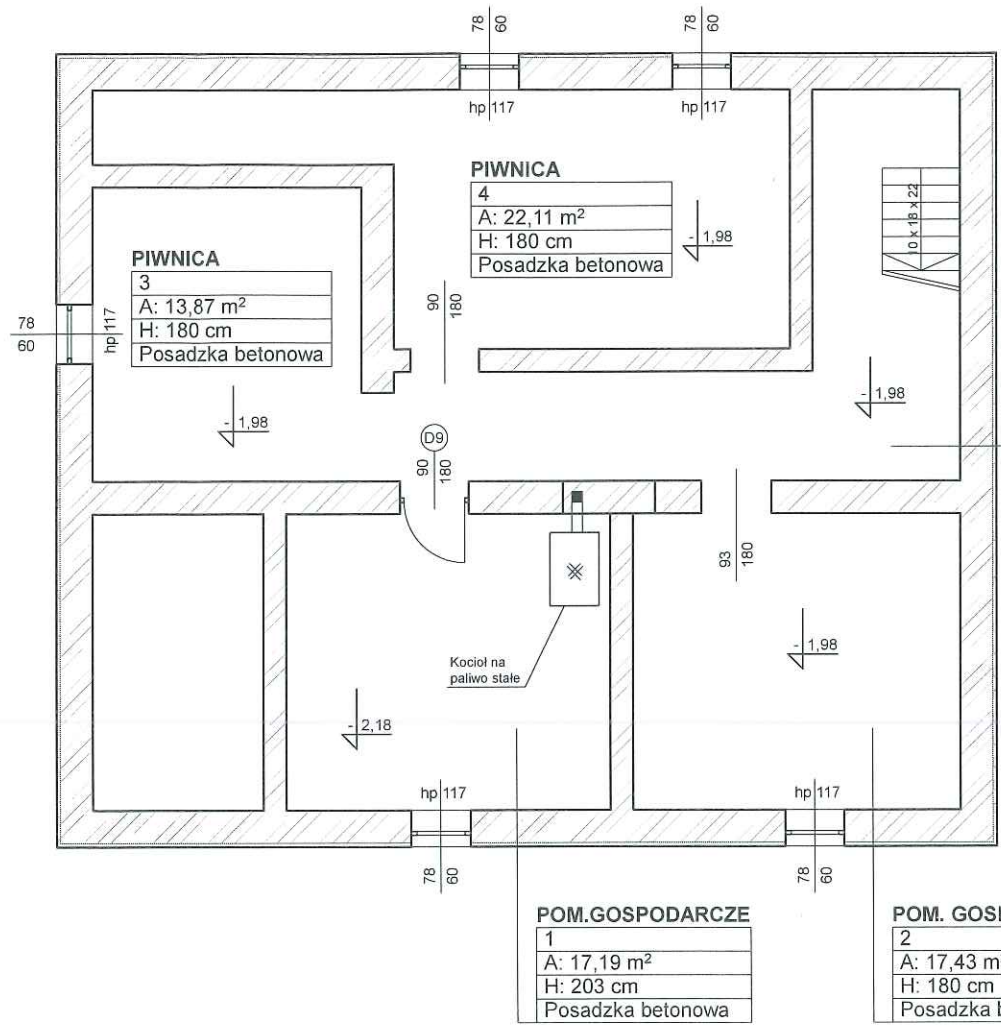
DATA:
Marzec 2018 r.

PROJEKTOWAŁ: inż. Jerzy Kujawski
Upr. nr: 79/92/DL

PODZIAŁKA:
1:100

BRANŻA:
Architektoniczno -
konstrukcyjna

NR RYSUNKU:
3



ROBOTY WYKONCZENIOWE WEWNĘTRZNE:
 We wszystkich pomieszczeniach należy wyremontować: podłogi na gruncie z wykonaniem izolacji przeciwwilgociowych poziomych podposadzkowych z folii budowlanej, ściany i sufity.

KOMUNIKACJA

5
A: 16,69 m ²
H: 180 cm
Posadzka betonowa



UWAGI !!!
 Przed wykonaniem ocieplenia ścian fundamentowych po uprzednim usunięciu starej hydroizolacji wykonać nową poprzez zagruntowanie powierzchni ścian środkiem gruntującym np. IZOCHAN Gr a następnie nałożenie hydroizolacji np. IZOCHAN Br

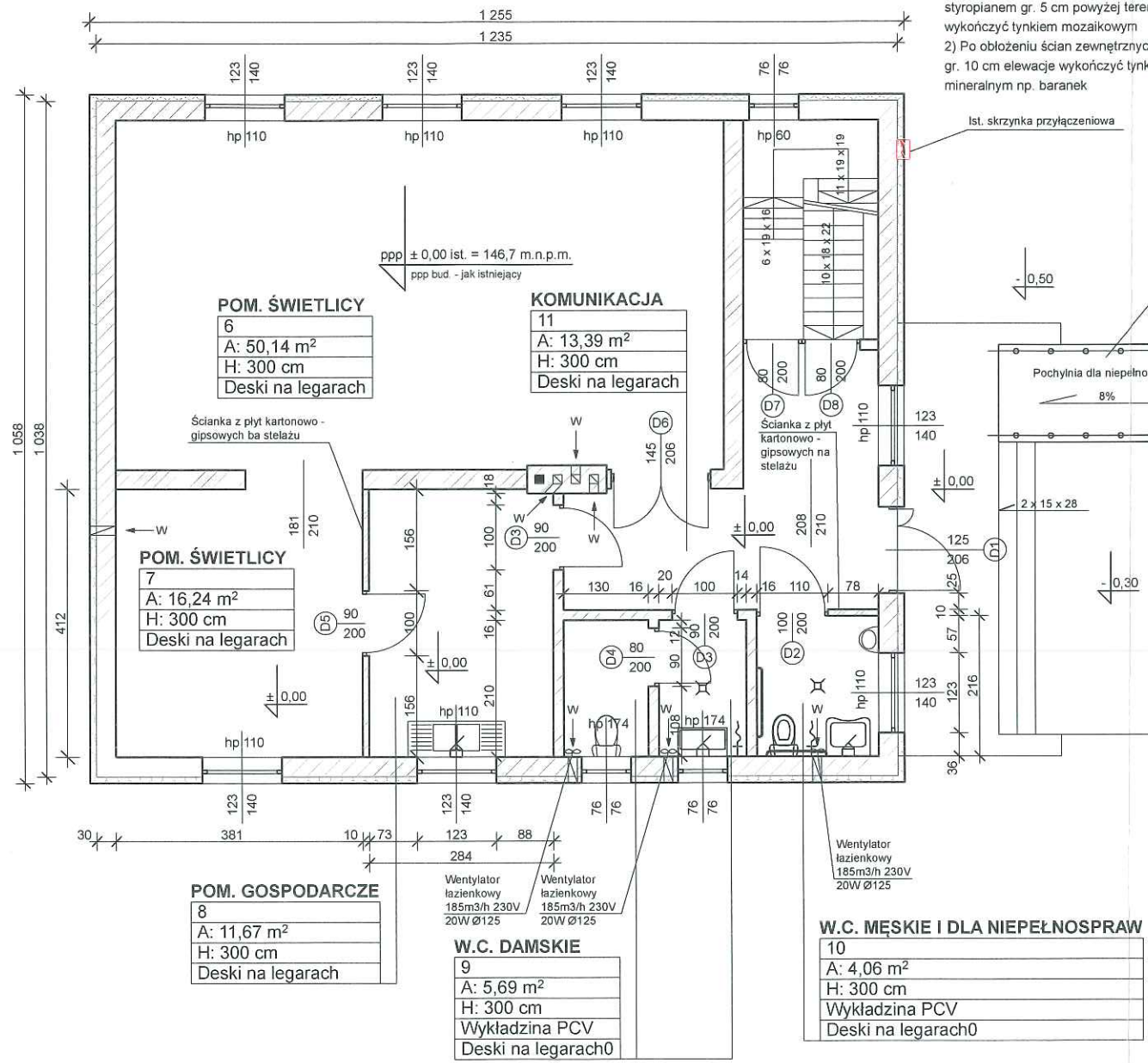
POM. GOSPODARCZE

1
A: 17,19 m ²
H: 203 cm
Posadzka betonowa

POM. GOSPODARCZE

2
A: 17,43 m ²
H: 180 cm
Posadzka betonowa

		PRACOWNIA INWESTYCYJNO-PROJEKTOWA "INEKO" JERZY KUJAWSKI 14-200 ŁAWA, ul. Ostródzka 53, telefax 0-89/648-71-51, tel. 0-89/648-76-41 http://www.ineko.pl, e-mail: biuro@ineko.pl	
INWESTYCJA: Przebudowa świetlicy wiejskiej w miejscowości Zasadki, położonej na działce nr 94/1, obręb Zasadki gm. Świdziebnia			
OBIEKT: Świetlica wiejska			
ADRES OBIEKTU: Zasadki, dz. nr 94/1, obręb Zasadki, gm. Świdziebnia			
INWESTOR: Gmina Świdziebnia, Świdziebnia 92A, 87-335 Świdziebnia, woj. kujawsko-pomorskie, pow. brodnicki			
OPRACOWANIE: PROJEKT DO ZGŁOSZENIA ROBÓT BUDOWLANYCH TEMAT RYS.: Stan projektowany – rzut piwnic		DATA: Marzec 2018 r.	
PROJEKTOWAŁ: inż. Jerzy Kujawski Upr. nr: 79/92/OL		PODZIAŁKA: 1:100	
		BRANŻA: Architektoniczno – konstrukcyjna	
		NR RYSUNKU: 4	



OCIEPLENIE BUDYNKU:
 1) Na stropie nad pomieszczeniami przyziemia należy ułożyć wełnę mineralną gr. 25 cm.
 2) Na stropie nad 1 kondygnacją (piwnica) pomiędzy legarami ułożyć wełnę mineralną gr. 7 cm.
 3) Ściany zewnętrzne fundamentowe ocieplić styropianem gr. 5 cm po obwodzie budynku
 2) Ściany zewnętrzne ponad zerem ocieplić styropianem gr. 10 cm po obwodzie budynku

WYKOŃCZENIE ELEWACJI:
 1) Po obłożeniu ścian fundamentowych styropianem gr. 5 cm powyżej terenu cokoł wykończyć tynkiem mozaikowym
 2) Po obłożeniu ścian zewnętrznych styropianem gr. 10 cm elewację wykończyć tynkiem mineralnym np. baranek

ROBOTY WYKOŃCZENIOWE WEWNĘTRZNE:
 1) W pomieszczeniach nr 6, 7, 8 i 11
 - podłogi - podczas robót remontowych po zdemontowaniu istniejących legarów przed ich ponownym montażem należy ułożyć izolację przeciwwilgociową w postaci folii budowlanej.
 - ściany i sufit - wykonać lamperię o h = 1,5 m z wykożystaniem np. tynku mozaikowego. Powyżej lamperi ściany i syfit pomalować farbą emulsyjną.
 2) W pomieszczeniach nr 9 i 10
 - podłogi - po wykonaniu prac remontowych ułożyć wykładzinę z PCV zgrzewaną z wykonaniem cokołków o h = 10 cm jak dla obiektów służby zdrowia
 - ściany i sufity - lamperia - glazura o h = 2,0 m. Powyżej lamperi ściany i syfit pomalować farbą emulsyjną.

UWAGI !!!
 1) Pozostawia się stan istniejący budynku w zakresie konstrukcji
 2) Roboty w zakresie przebudowy dotyczą jedynie wykonania dwóch ścianek działowych z płyt kartonowo-gipsowych na stelażu aluminiowym celem wydzielenia miejsca dla dwóch dodatkowych pomieszczeń wewnątrz budynku oznaczonych na niniejszym rysunku nr 8 i 10.

PARAMETRY BUDYNKU:
 Powierzchnia zabudowy - 132,78 m²
 Powierzchnia całkowita - 164,60 m²
 Powierzchnia użytkowa - 188,5 m²
 Wymiary (dl. x szer.) - 12,55 m x 10,58 m
 Wysokość - 7,66 m

POM. ŚWIETLICY
 6
 A: 50,14 m²
 H: 300 cm
 Deski na legarach

KOMUNIKACJA
 11
 A: 13,39 m²
 H: 300 cm
 Deski na legarach

POM. ŚWIETLICY
 7
 A: 16,24 m²
 H: 300 cm
 Deski na legarach

POM. GOSPODARZE
 8
 A: 11,67 m²
 H: 300 cm
 Deski na legarach

W.C. DAMSKIE
 9
 A: 5,69 m²
 H: 300 cm
 Wykładzina PCV
 Deski na legarach0

W.C. MĘSKIE I DLA NIEPEŁNOSPRAW
 10
 A: 4,06 m²
 H: 300 cm
 Wykładzina PCV
 Deski na legarach0



PRACOWNIA INWESTYCYJNO-PROJEKTOWA "INEKO" JERZY KUJAWSKI
 14-200 ILAWA, ul. Ostródzka 53, telefex 0-89/648-71-51, tel. 0-89/648-76-41
 http://www.ineko.pl, e-mail: biuro@ineko.pl

INWESTYCJA: Przebudowa świetlicy wiejskiej w miejscowości Zasadki, położonej na działce nr 94/1, obręb Zasadki gm. Świdziebnia
 OBIEKT: Świetlica wiejska
 ADRES OBIEKTU: Zasadki, dz. nr 94/1, obręb Zasadki, gm. Świdziebnia
 INWESTOR: Gmina Świdziebnia, Świdziebnia 92A, 87-335 Świdziebnia, woj. kujawsko-pomorskie, pow. brodnicki

OPRACOWANIE: PROJEKT DO ZGŁOSZENIA ROBÓT BUDOWLANYCH
 TEMAT RYS.: Stan projektowany – rzut przyziemia

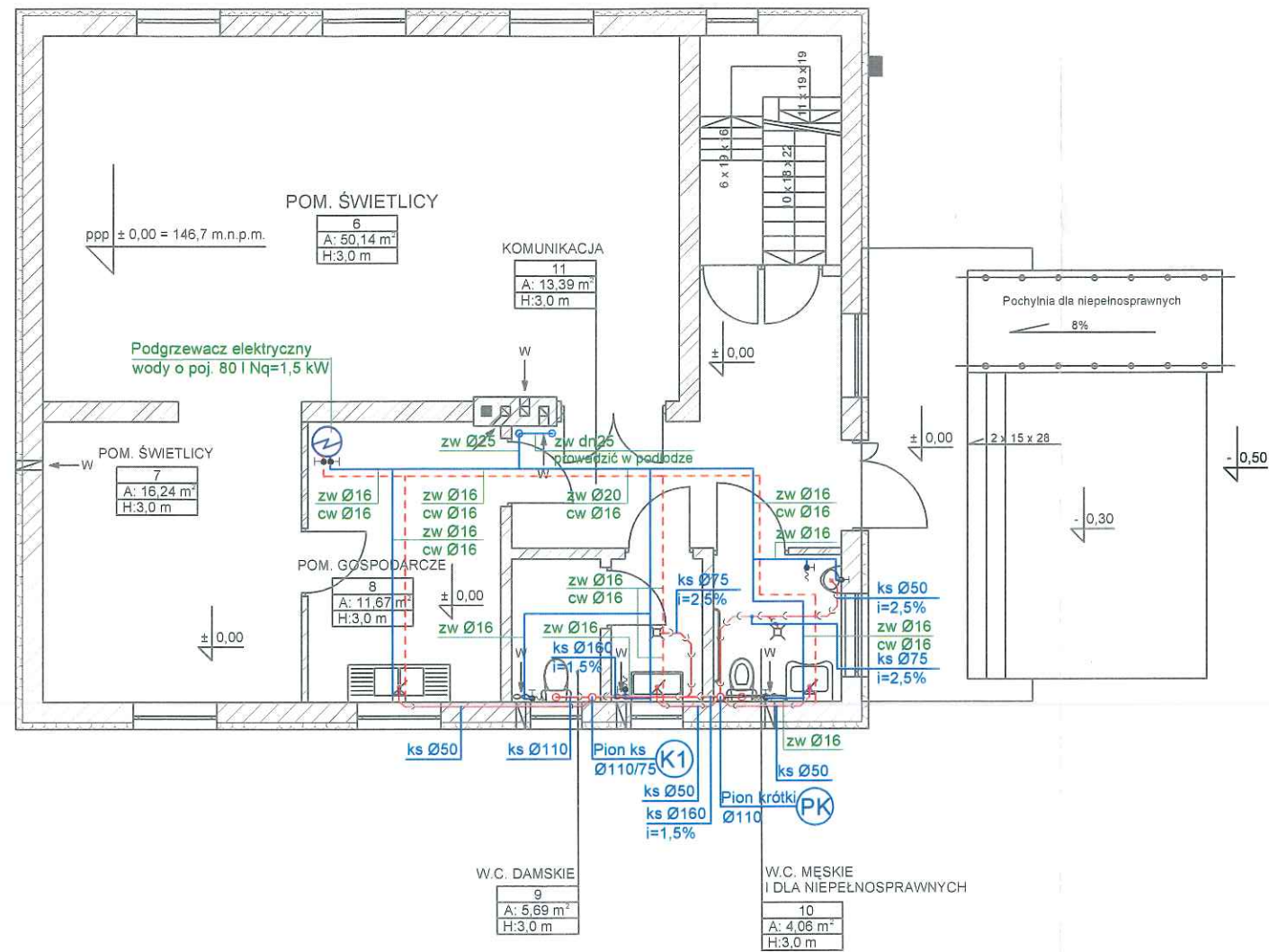
PROJEKTOWAŁ: inż. Jerzy Kujawski
 Upr. nr: 79/92/DL

DATA: Marzec 2018 r.

PODZIAŁKA: 1:100

BRANŻA: Architektoniczno – konstrukcyjna

NR RYSUNKU: 5



OZNACZENIA:

- - przewody zimnej wody użytkowej
- - - - przewody zimnej wody użytkowej
- - przewody kanalizacji sanitarnej - piony i poziomy

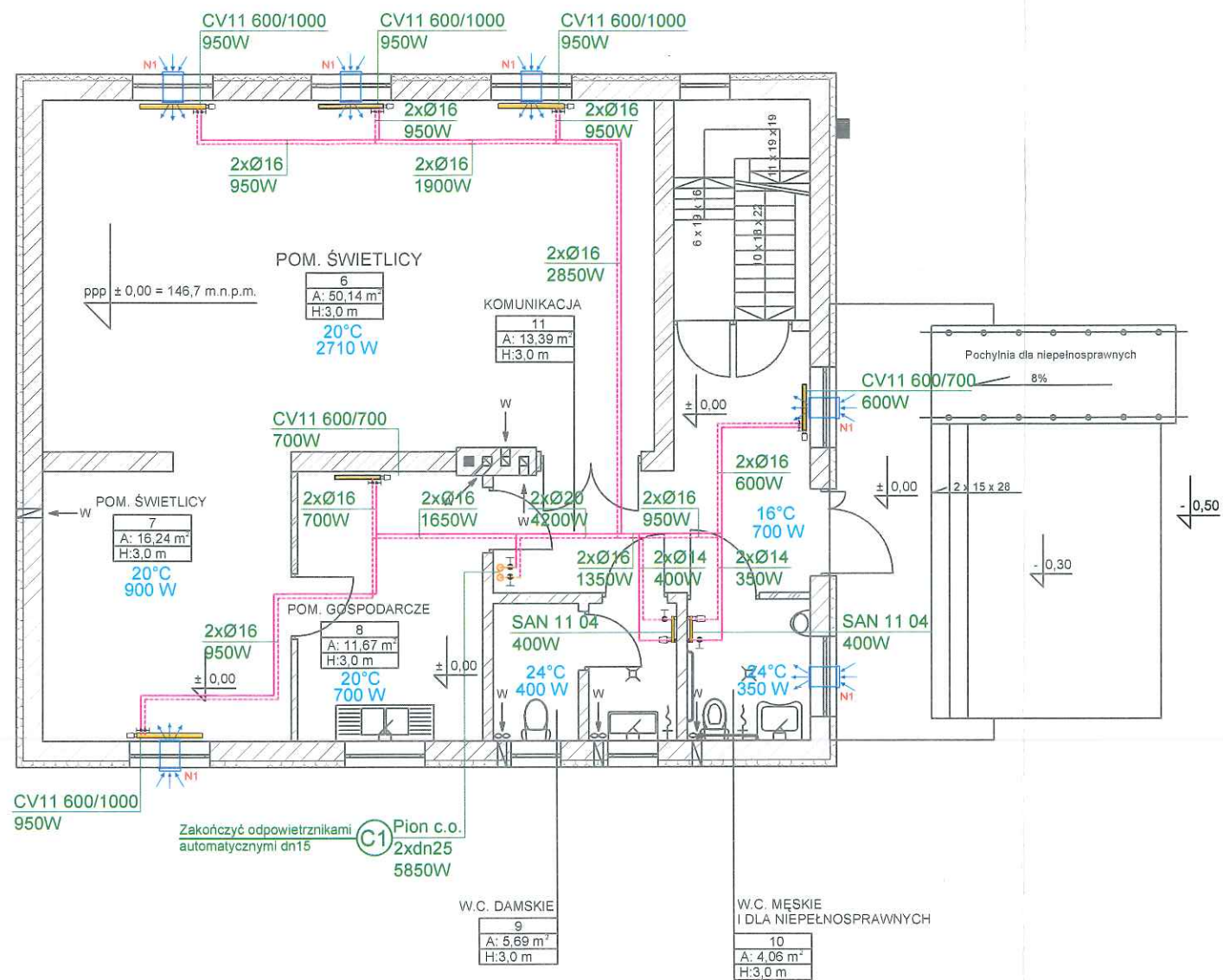
UWAGI:

1. Przewody główne i piony z.w. w istniejącym budynku świetlicy wiejskiej wykonać z rur stalowych ocynkowanych, prowadzić po ścianach i przestrzeni stropowej pomiędzy legarami oraz izolować otulinami poliuretanowymi PUR z płaszczem PVC.
2. Przewody rozdzielcze z.w., c.w. i c.c.w. po odejściu od pionu oraz podejścia do punktów czepalnych wykonać z rur PE-Xa, prowadzić w posadzkach i ścianach oraz izolować otulinami ze spienionego PE z warstwą antydyfuzyjną.
3. Poziomy ks wykonać z rur PP SN10 lub PVC-U SN8 do kanalizacji zewnętrznej i prowadzić pod stropem w piwnicy.
4. Pion i podejścia ks do przyborów sanitarnych wykonać z rur HT-PVC lub HT-PP do kanalizacji sanitarnej wewnętrznej i prowadzić odpowiednio po ścianach i w bruzdach ściennych.
5. Krótki pion zakończyć ponad najwyższym syfonem zaworem napow. PVCØ110 Rewizja PVCØ110 50 cm nad posadzką
6. Nazwy urządzeń i armatury podano przykładowo w celu określenia standardu jakości oraz parametrów technicznych ww. elementów instalacji i ich nazwy należy czytać z dopiskiem "lub równoważnie".



PRACOWNIA INWESTYCYJNO-PROJEKTOWA "INEKO" JERZY KUJAWSKI
14-200 ŁAWA, ul. Ostródzka 53, telefex 0-89/648-71-51, tel. 0-89/648-76-41
<http://www.ineko.pl>, e-mail: biuro@ineko.pl

INWESTYCJA: Przebudowa świetlicy wiejskiej w miejscowości Zasadki, położonej na działce nr 94/1, obręb Zasadki gm. Świdziebnia		DATA: Marzec 2018 r.
OBIEKT: Świetlica wiejska		PODZIAŁKA: 1:100
ADRES OBIEKTU: Zasadki, dz. nr 94/1, obręb Zasadki, gm. Świdziebnia		BRANŻA: Sanitarna
INWESTOR: Gmina Świdziebnia, Świdziebnia 92A, 87-335 Świdziebnia, woj. kujawsko-pomorskie, pow. brodnicki		NR RYSUNKU: 6
OPRACOWANIE: PROJEKT DO ZGŁOSZENIA ROBÓT BUDOWLANYCH	TEMAT RYS.: Rzut przyziemia - instalacja zimnej wody, ciepłej wody użytkowej oraz kanalizacji sanitarnej	
PROJEKTOWAŁ: inż. Jerzy Kujawski Upr. nr: 74/92/OL, 79/92/OL 220/82/OL, 79/92/OL		



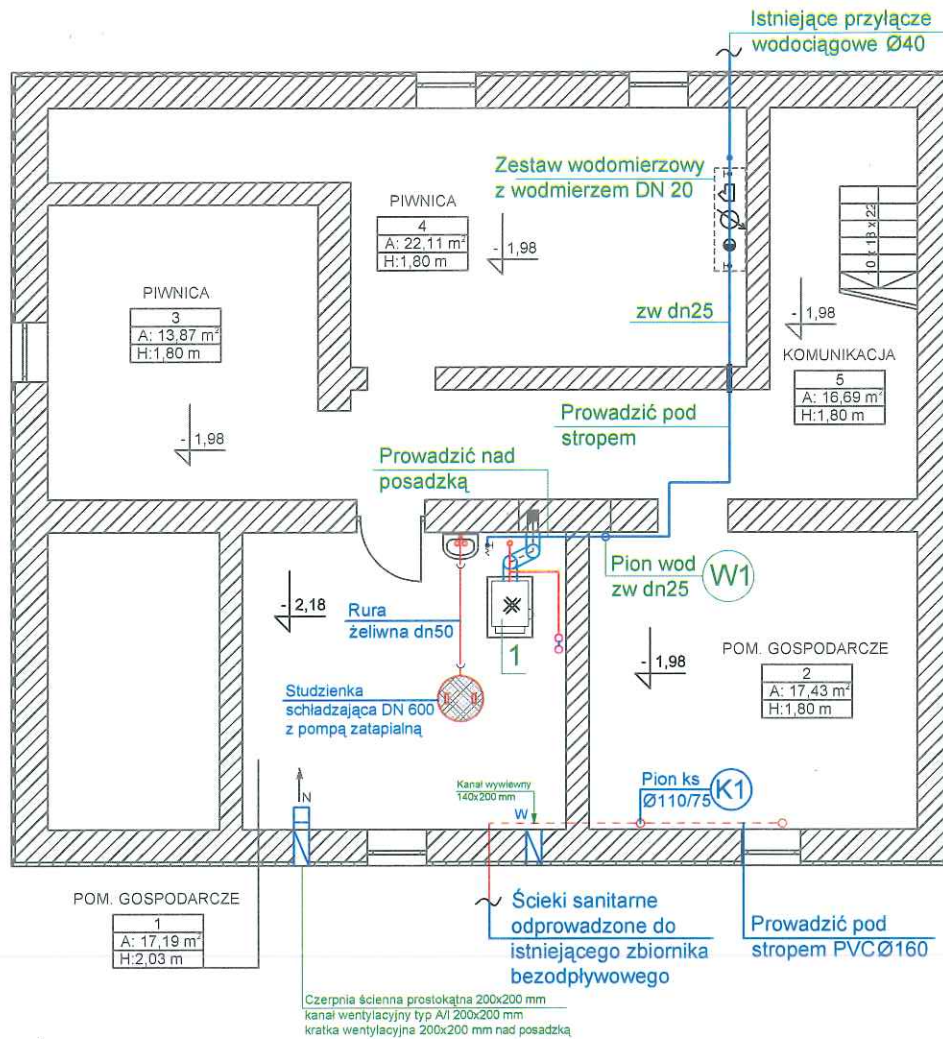
OZNACZENIA:

- - przewody główne c.o. stalowe - zasilenie prowadzone po ścianie i pod stropem w piwnicy
 - - przewody główne c.o. stalowe - powrót prowadzone po ścianie i pod stropem w piwnicy
 - - przewody rozdzielcze c.o. i podejścia do grzejników PE-Xa - zasilenie prowadzone w warstwie przestrzeni stropowej pomiędzy legarami
 - - przewody rozdzielcze c.o. i podejścia do grzejników PE-Xa - powrót prowadzone w warstwie przestrzeni stropowej pomiędzy legarami
- CV - grzejnik stalowy, płytowy, z zasilaniem dolnym lub bocznym
 SAN - grzejnik łazienkowy, drabinkowy z zasilaniem dolnym
 N1 - nawietrzak podokienny z przepustnicą o wym. 53 x 304 mm

UWAGI:

1. Wszystkie przewody główne c.o. w istniejącym budynku świetlicy wiejskiej wykonać jako stalowe czarne, prowadzić po ścianach i pod stropem w piwnicy oraz izolować otulinami poliuretanowymi PUR z płaszczem PVC.
2. Przewody rozdzielcze oraz podejścia do grzejników wykonać z rur PE-Xa, prowadzić przestrzeni stropowej pomiędzy legarami i ścianach oraz izolować otulinami ze spienionego PE z warstwą antydyfuzyjną.
3. Nazwy urządzeń i armatury podano przykładowo w celu określenia standardu jakości oraz parametrów technicznych ww. elementów instalacji i ich nazwy należy czytać z dopiskiem "lub równoważne".

		PRACOWNIA INWESTYCYJNO-PROJEKTOWA "INEKO" JERZY KUJAWSKI 14-200 ŁAWA, ul. Ostródzka 53, telefaks 0-89/648-71-51, tel. 0-89/648-76-41 http://www.ineko.pl , e-mail: biuro@ineko.pl	
INWESTYCJA: Przebudowa świetlicy wiejskiej w miejscowości Zasadki, położonej na działce nr 94/1, obręb Zasadki gm. Świdziebnia			
OBIEKT: Świetlica wiejska			
ADRES OBIEKTU: Zasadki, dz. nr 94/1, obręb Zasadki, gm. Świdziebnia			
INWESTOR: Gmina Świdziebnia, Świdziebnia 92A, 87-335 Świdziebnia, woj. kujawsko-pomorskie, pow. brodnicki			
OPRACOWANIE: PROJEKT DO ZGŁOSZENIA ROBÓT BUDOWLANYCH		DATA: Marzec 2018 r.	
TEMAT RYS.: Rzut przyziemia - instalacja c.o.			
PROJEKTOWAŁ:	inż. Jerzy Kujawski Upr. nr: 74/92/OL, 79/92/OL 220/82/OL, 79/92/OL		PODZIAŁKA: 1:100
			BRANŻA: Sanitarna
			NR RYSUNKU: 7




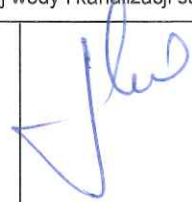
OZNACZENIA:

- - przewody główne c.o. stalowe - zasilenie, powrót
- - przewody zimnej wody użytkowej
- - przewody kanalizacji sanitarnej prowadzone pod stropem w piwnicy

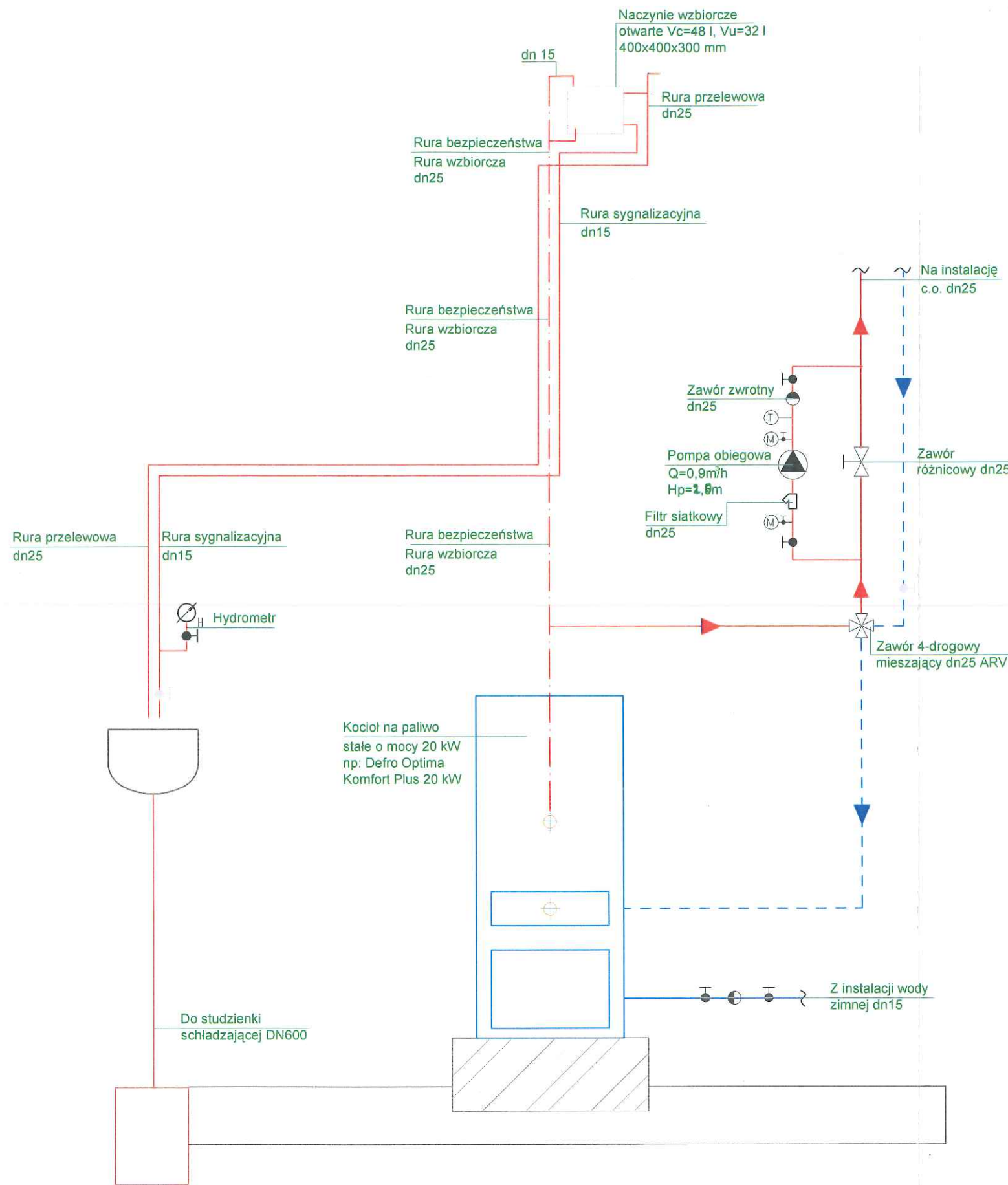
1 - kocioł na paliwo stałe o mocy 20 kW

UWAGI:

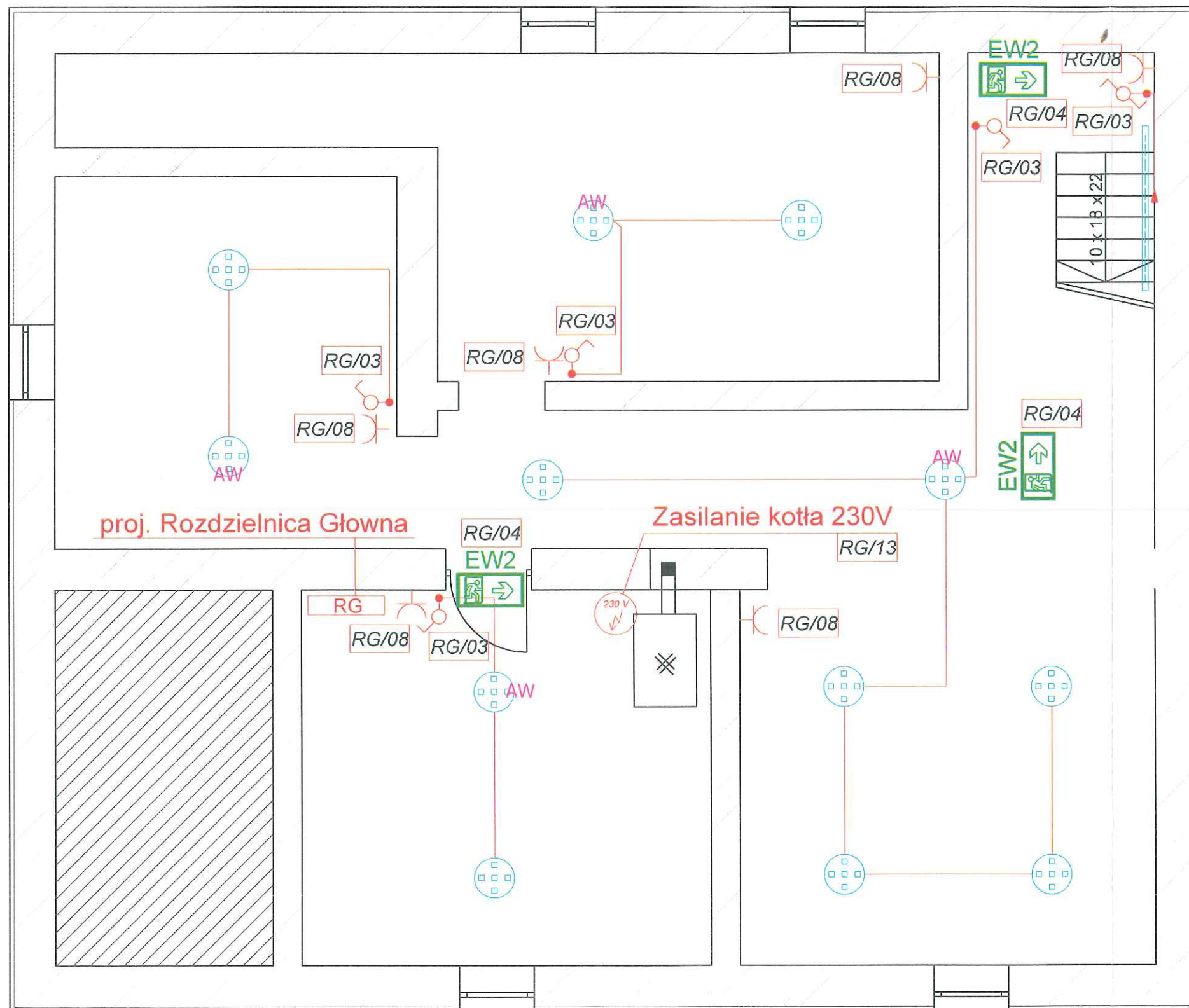
1. Przewód spalinowy kotła podłączyć do istniejącego komina, montaż przewodu zgodnie z instrukcją producenta kotła
2. Montaż kotła zgodnie z instrukcją producenta.

	PRACOWNIA INWESTYCYJNO-PROJEKTOWA "INEKO" JERZY KUJAWSKI 14-200 IŁAWA, ul. Ostródzka 53, telefon 0-89/648-71-51, tel. 0-89/648-76-41 http://www.ineko.pl, e-mail: biuro@ineko.pl	
	INWESTYCJA: Przebudowa świetlicy wiejskiej w miejscowości Zasadki, położonej na działce nr 94/1, obręb Zasadki gm. Świdziebnia OBIEKT: Świetlica wiejska ADRES OBIEKTU: Zasadki, dz. nr 94/1, obręb Zasadki, gm. Świdziebnia INWESTOR: Gmina Świdziebnia, Świdziebnia 92A, 87-335 Świdziebnia, woj. kujawsko-pomorskie, pow. brodnicki	
OPRACOWANIE: PROJEKT DO ZGŁOSZENIA ROBÓT BUDOWLANYCH TEMAT RYS.: Rzut kotłowni - instalacja c.o., zimnej wody i kanalizacji sanitarnej	DATA: Marzec 2018 r.	
PROJEKTOWAŁ: inż. Jerzy Kujawski Upr. nr: 74/92/OL, 79/92/OL 220/82/OL, 79/92/OL		PODZIAŁKA: 1:100
		BRANŻA: Sanitarna
		NR RYSUNKU: 8

Dokumentacja chroniona Prawem Autorskim Dz. U. Nr. 24, poz. 83 z 23.02.1994 r.
 WSZELKIE ZMIANY, POWIELANIE, UDOSTĘPNIANIE OSOBOM TRZECIM BEZ ZGODY AUTORÓW ZABRONIONE



INEKO		PRACOWNIA INWESTYCYJNO-PROJEKTOWA "INEKO" JERZY KUJAWSKI 14-200 IŁAWA, ul. Ostródzka 53, telefax 0-89/648-71-51, tel. 0-89/648-76-41 http://www.ineko.pl , e-mail: biuro@ineko.pl	
INWESTYCJA: Przebudowa świetlicy wiejskiej w miejscowości Zasadki, położonej na działce nr 94/1, obręb Zasadki gm. Świdziebnia			
OBIEKT: Świetlica wiejska			
ADRES OBIEKTU: Zasadki, dz. nr 94/1, obręb Zasadki, gm. Świdziebnia			
INWESTOR: Gmina Świdziebnia, Świdziebnia 92A, 87-335 Świdziebnia, woj. kujawsko-pomorskie, pow. brodnicki			
OPRACOWANIE: PROJEKT DO ZGŁOSZENIA ROBÓT BUDOWLANYCH		DATA: Marzec 2018 r.	
TEMAT RYS.: Schemat technologiczny kotłowni			
PROJEKTOWAŁ:	inż. Jerzy Kujawski Upr. nr: 74/92/OL, 79/92/OL 220/82/OL, 79/92/OL		
		BRANŻA: Sanitarna	
		NR RYSUNKU: 9	
<small>Dokumentacja chroniona Prawem Autorskim Dz. U. Nr. 24, poz. 83 z 23.02.1994 r.</small> WSZELKIE ZMIANY, POWIELANIE, UDOSTĘPNIANIE OSOBOM TRZECIM BEZ ZGODY AUTORÓW ZABRONIONE			

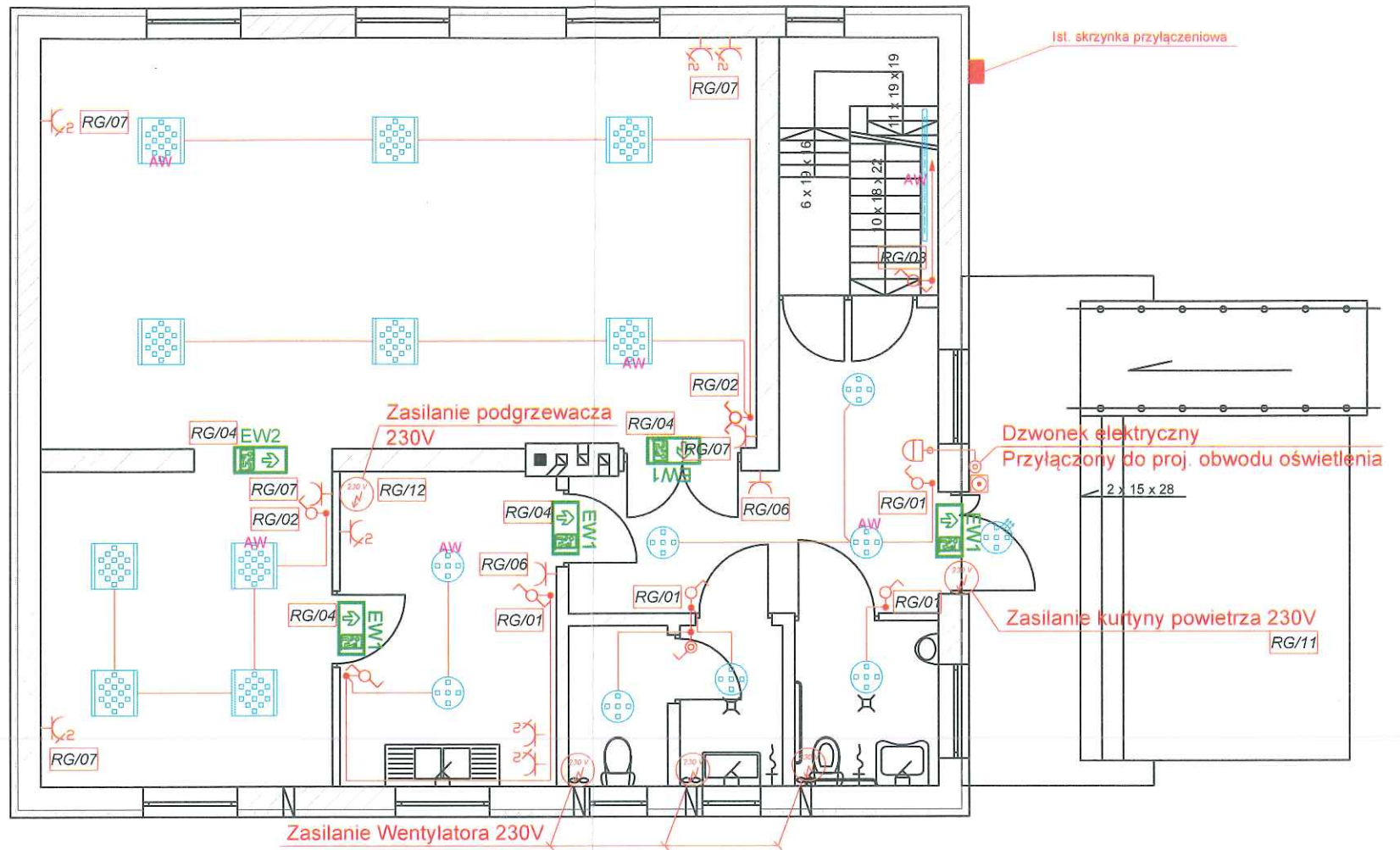


LEGENDA:

- Łącznik świecznikowy zwykły IP20
- Łącznik jednobiegunowy hermetyczny IP44, zwykły IP20
- Łącznik schodowy zwykły IP20
- Gniazdo wtykowe zwykłe 230V podwójne
- Gniazdo wtykowe zwykłe 230V
- Zasilanie 230V zakończone puszką lub wypustem
- Wylącznik p.poż.
- Dzwonek elektryczny 230V
- Oprawa typu LED 36W/2000lm
- Oprawa typu LED 42W/3600lm
- Oprawa typu LED 35W/3600lm
- Oprawa naścienna zewnętrzna LED typu 25W/2500lm z czujnikiem ruchu
- AW Oprawa z modulem awaryjnym
- Puszka Instalacyjna
- RG/01 Oznaczenie tablicy / numer obwodu
- EW1 Oprawa Ewakuacyjna EW1
- EW2 Oprawa Ewakuacyjna EW2

Biuro Inwestycyjno - Projektowe tk.inpro Tomasz Kraweć, 14-202 Ilawa, ul. Smolki 17 tel. 697 897 254 / 89 648 10 70, e-mail: biuro@tkinpro.pl NIP: 744 101 07 41 Regon: 281429998		
NAZWA I ADRES INWESTYCJI: Przebudowa świetlicy wiejskiej w miejscowości Zasadki, położonej na działce nr 94/1, obręb Zasadki gm. Świdziebnia Zasadki, dz. nr 94/1, obręb Zasadki, gm. Świdziebnia		
INWESTOR: Gmina Świdziebnia, Świdziebnia 92A, 87-335 Świdziebnia		
TYTUŁ: INSTALACJE ELEKTRYCZNE - RZUT PIWNIC	Nr rys: 10	Skala: 1:50
BRANŻA: Elektryczna	Data opracowania: 21.03.2018	
PROJEKTANT: inż. Tomasz Kraweć <small>uprawnienia nr WAM/0065/PWOE/06</small>	Podpis:	

52



LEGENDA:

- Łącznik świecznikowy zwykły IP20
- Łącznik jednobiegunowy hermetyczny IP44, zwykły IP20
- Łącznik schodowy zwykły IP20
- Gniazdo wtykowe zwykłe 230V podwójne
- Gniazdo wtykowe zwykłe 230V
- Zasilanie 230V zakończone puszką lub wypustem
- Wyłącznik p.poż.

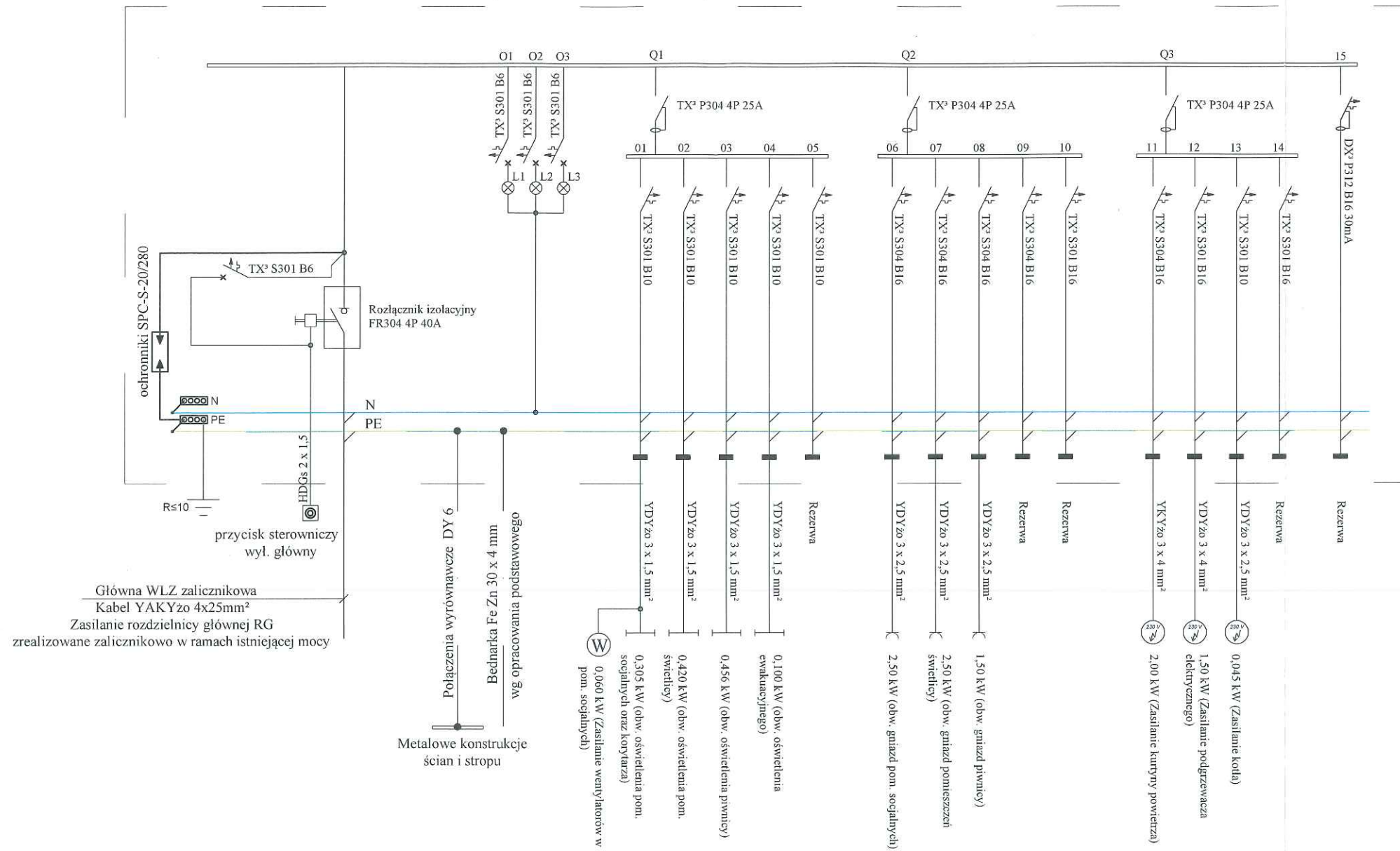
- Dzwonek elektryczny 230V
- Oprawa typu LED 36W/2000lm
- Oprawa typu LED 42W/3600lm
- Oprawa typu LED 35W/3600lm
- Oprawa naścienna zewnętrzna LED typu 25W/2500lm z czujnikiem ruchu

- Oprawa z modulem awaryjnym
- Puszka Instalacyjna
- Oznaczenie tablicy / numer obwodu
- Oprawa Ewakuacyjna EW1
- Oprawa Ewakuacyjna EW2

43

Biuro Inwestycyjno - Projektowe tk.inpro Tomasz Kraweć, 14-202 Ilawa, ul. Smolki 17 tel: 697 897 254 / 89 648 10 70, e-mail: biuro@tkinpro.pl NIP: 744 101 07 41 Regon: 281429998		
NAZWA I ADRES INWESTYCJI: Przebudowa świetlicy wiejskiej w miejscowości Zasadki, położonej na działce nr 94/1, obręb Zasadki gm. Świdziebnia Zasadki, dz. nr 94/1, obręb Zasadki, gm. Świdziebnia		
INWESTOR: Gmina Świdziebnia, Świdziebnia 92A, 87-335 Świdziebnia		
TYTUŁ: INSTALACJE ELEKTRYCZNE - RZUT PRZYZIEMIA	Nr rys: 11	Skala: 1:100
BRANŻA: Elektryczna	Data opracowania: 21.03.2018	
PROJEKTANT: inż. Tomasz Kraweć	Podpis:	
<small>uprawnienia nr: WAM/0065/PWOE/06</small>		

PROJ. ROZDZIELNICA GŁÓWNA (LEGRAND RN65 3X18)




UWAGA!

Przewidzieć szynę zbiorczą dla dodatkowych układów pomiarowych.
Rozdzielnicę wyposażać w kieszeń na dokumentację powykonawczą.

Moc zainstalowana [kW]
współczynnik jednoczesności
Moc szczytowa [kW]
Prąd [A]

Pi=11,386 kW
k=0,90
Ps=10,247 kW
I=15,569 A

 Biuro Inwestycyjno - Projektowe tk.inpro Tomasz Kraweć, 14-202 Ilawa, ul. Smolki 17 tel: 697 897 254 / 89 648 10 70, e-mail: biuro@tkinpro.pl NIP: 744 101 07 41 Regon: 281429998		
NAZWA I ADRES INWESTYCJI: Przebudowa świetlicy wiejskiej w miejscowości Zasadki, położonej na działce nr 94/1, obręb Zasadki gm. Świdziebnia Zasadki, dz. nr 94/1, obręb Zasadki, gm. Świdziebnia		
INWESTOR: Gmina Świdziebnia, Świdziebnia 92A, 87-335 Świdziebnia		
TYTUŁ: SCHEMAT ROZDZIELNICY GŁÓWNEJ	Nr rys: 12	Skala: b/s
BRANŻA: Elektryczna		Data opracowania: 21.03.2018
PROJEKTANT: inż. Tomasz Kraweć		Podpis: 