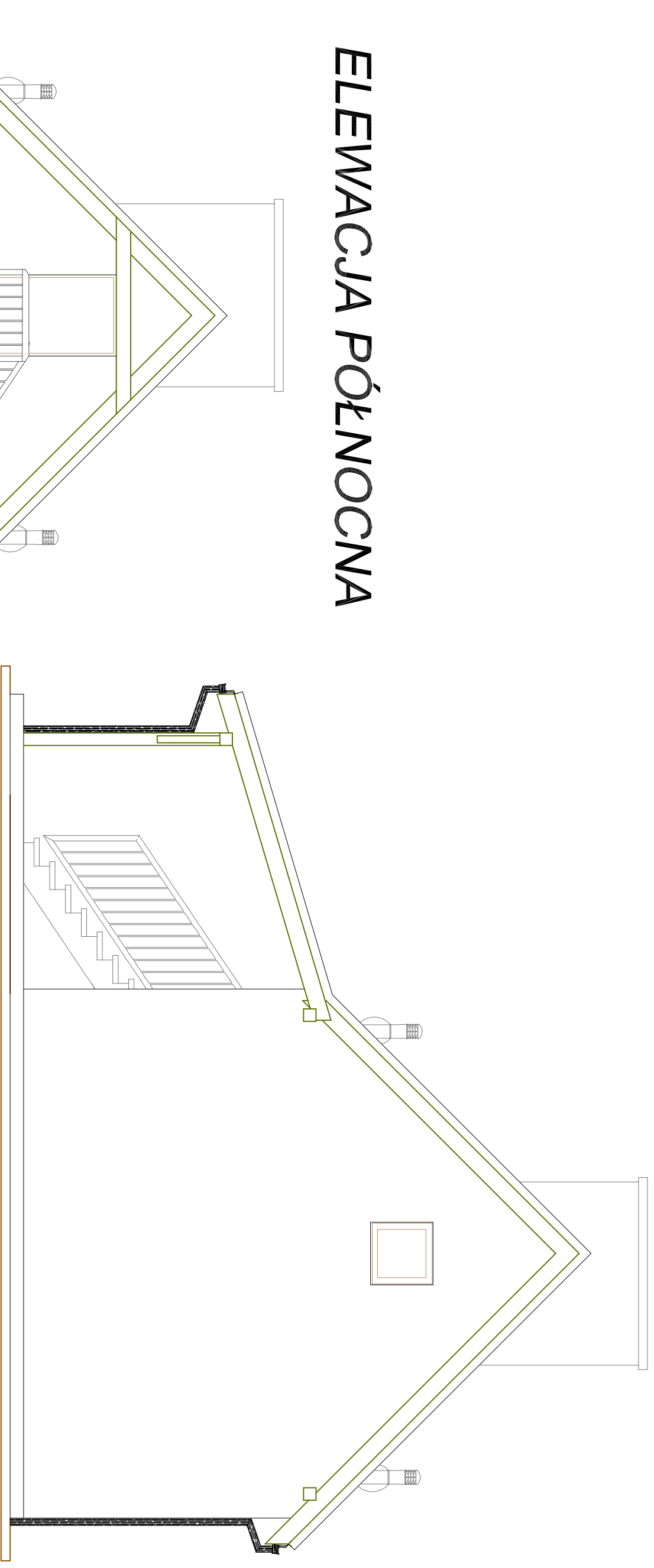
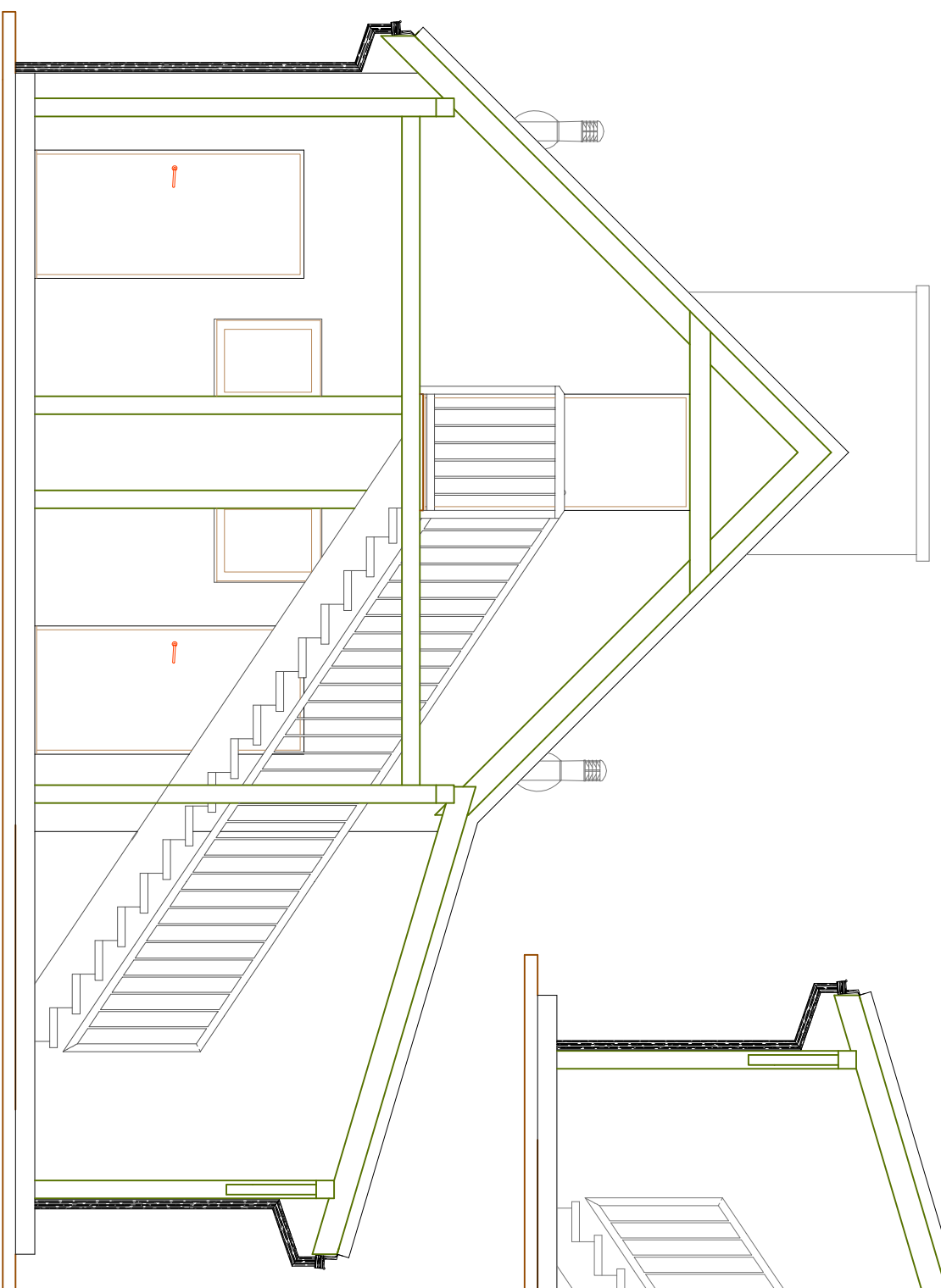


ELEWACJA POŁUDNIOWA



ELEWACJA PÓŁNOCNA



PRACOWNIA INWESTYCYJNO-PROJEKTYWNA INSTALACJI I INŻYNIERIA SANITARNEJ
14-200 ILAMA, ul. Ostrołęcka 53, tel./fax (0-89) 648-71-51

OBIEKT: Zespół boisk w ramach programu "Moje Boisko - Orlik 2012" w Świdzle
ADRES: obręb Świdzle, działki nr. 281/5, 281/6, 285/3

NR RYSUNKU

TEMAT: BUDYNEK ZAPLECZA - STAN PROJEKTOWANY - ELEWACJA PÓŁNOCNA
I POŁUDNIOWA

AR-05-06

PROJEKTOWAŁ	OPRACOWAŁ	KREŚLIŁ	SPRAWDZIŁ	PODZIAŁKA
inż. Jerzy Kujawski	Adrian Kujawski	Adrian Kujawski	nr upr.:	1:50

nr upr. 79/92/OL : 74/92/OL	--	--	nr upr.	DATA
				listopad 2010